

SEYMOURS FINE FOODS

SIZE : 67 x 33 x 122

BOARD : 540 FBB

DRAWING # : XG41

KEYLINE SUBJECT TO APPROVAL : 11/01/2018



Handmade Traditional Irish Butter Biscuits

Ingredients: Wheatflour (Wheat), Butter (Milk) (30%), Sugar, Cornflour.

Allergens: See ingredients in Bold. Not suitable for consumers with nut allergy. Store in a cool dry environment. Best Before: See End Panel.

Irische Buttergebäck.

Zutaten: Weizenmehl (Weizen), Butter (Milch) (30%), Zucker, Maismehl.

Allergene: Enthält: Milch, Weizen, Gluten, Nüsse. Nach dem Öffnen Luftdicht aufbewahren. **Mindestens haltbar bis:** siehe Unterboden.

Nutritional Information	
Values	Per 100g
Energy	2190kJ 524kCal
Total Fat	28.1g
of which Saturates	17.3g
Carbohydrates	59.6g
of which Sugars	7.6g
Protein	7.1g
Salt	0.2g
Fibre	1.9g

Product of Ireland.
Seymours Irish Biscuits,
Bandon, Co.Cork, Ireland.
www.seymours.ie

80g Net WT (2.8 oz)



**TRADITIONAL
IRISH BUTTER
BISCUITS**

Traditional
Irish Butter Biscuits
Handmade in our
artisan biscuit bakery.

Seymours Biscuits,
2 Cloughmacsimon
Business Park,
Bandon, Co.Cork,
Ireland.



**TRADITIONAL
IRISH BUTTER
BISCUITS**



880g e



**TRADITIONAL
IRISH BUTTER
BISCUITS**

The delicious taste
of pure Irish butter
from the green
countryside gives our
biscuits their
distinctive flavour.

A traditional family
recipe, each biscuit
is uniquely hand-cut.

Our bakery is located
in the beautiful south
of Ireland, next to the
wild Atlantic Ocean.



Best Before

SEYMOURS FINE FOODS
 SIZE : 67 x 33 x 122
 BOARD : 540 FBB
 DRAWING # : XG41
 KEYLINE SUBJECT TO APPROVAL : 11/01/2018



**Handmade Irish Butter Biscuit
with Raspberry**

Ingredients: Wheatflour (Wheat), Butter (Milk) (30%), Sugar, Cornflour, Natural Flavouring, Raspberry Oil.

Allergens: See ingredients in Bold. Not suitable for consumers with nut allergy. Store in a cool dry environment. Best Before: See End Panel.

Irische Buttergebäck mit Himbeeraroma.
Zutaten: Weizenmehl (Weizen), Butter (Milch) (30%), Zucker, Maismehl, Natürliches Aroma, Himbeeröl.
Allergene: Enthält: Milch, Weizen, Gluten, Nüsse. Nach dem Öffnen Luftdicht aufbewahren. **Mindestens haltbar bis:** siehe Unterboden.

Nutritional Information	
Values	Per 100g
Energy	2190kJ 524kCal
Total Fat of which Saturates	28.1g 17.3g
Carbohydrates of which Sugars	59.6g 7.6g
Protein	7.1g
Salt	0.2g
Fibre	1.9g

Product of Ireland.
Seymours Irish Biscuits,
 Bandon, Co.Cork, Ireland.
www.seymours.ie

80g Net WT (2.8 oz)



**IRISH BUTTER
BISCUITS**
with Raspberry

Traditional
 Irish Butter Biscuits
 Handmade in our
 artisan biscuit bakery.

Seymours Biscuits,
 2 Cloughmacsimon
 Business Park,
 Bandon, Co.Cork,
 Ireland.



**IRISH BUTTER
BISCUITS**
with Raspberry



880g^e



**IRISH BUTTER
BISCUITS**
with Raspberry

The delicious taste
 of pure Irish butter
 from the green
 countryside gives our
 biscuits their
 distinctive flavour.

A traditional family
 recipe, each biscuit
 is uniquely hand-cut.

Our bakery is located
 in the beautiful south
 of Ireland, next to the
 wild Atlantic Ocean.



Best Before





CONFIDENTIAL FOR INTERNAL PURPOSES ONLY



Grudzień / December / Dezember

Tydzień / Week / Woche	Poniedziałek / Monday / Montag	Wtorek / Tuesday / Dienstag	Środa / Wednesday / Mittwoch	Czwartek / Thursday / Donnerstag	Piątek / Friday / Freitag	Sobota / Saturday / Samstag	Niedziela / Sunday / Sonntag
48	26	27	28	29	30	1	2
49	Franciszka Ksawerego	3 Barbary Bernarda	4 Krystyny Sabiny	5 Mikołajki Mikołaja Emiliana	6 Marcina Ambrożego	7 Natalii Ryszarda	8 Pauliny Balbiny
50	Juli Danieła	10 Damazego Waldemara	11 Dagmary Aleksandra	12 Lucji Otylii	13 Izydora Alfreda	14 Marii Marjana	15 Leokadii Wiesława
51	Lazarza Olimpi	17 Bogusława Gracjana	18 Dariusza Urbana	19 Bogumili Dominika	20 Seweryna Tomasza	21 Celinii Wateriana	22 Alicji Zdzisława
52/1	Wigilia, Adama / Sylwestra	24/31 Boże Narodzenie Piotra Eugenii	25 Dionizego Szczepana	26 Jana Maksyma	27 Antoniego Cezarego	28 Honoraty Zenona	29 Wiktorii Sławomira
						29 Tomasa Dawida	30 Eugeniusza Dawida

corporate calendar

Styczeń / January / Januar

Tydzień / Week / Woche	Poniedziałek / Monday / Montag	Wtorek / Tuesday / Dienstag	Środa / Wednesday / Mittwoch
1	1	2	3
2	4	5	6
3	7	8	9
4	10	11	12
5	13	14	15
6	16	17	18
7	19	20	21
8	22	23	24
9	25	26	27
10	28	29	30
11	31		

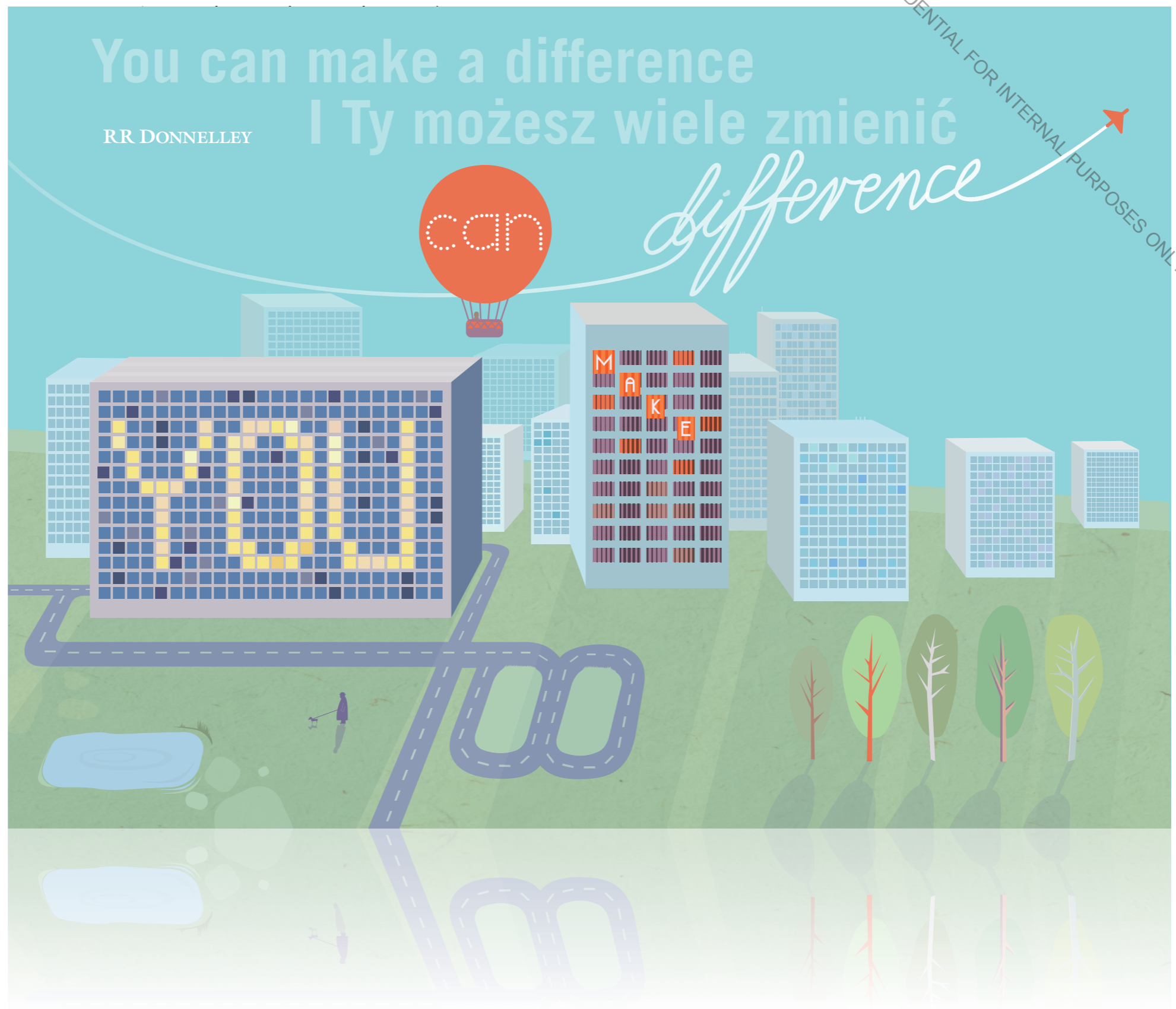
You can make a difference
I Ty możesz wiele zmienić

RR DONNELLEY



difference

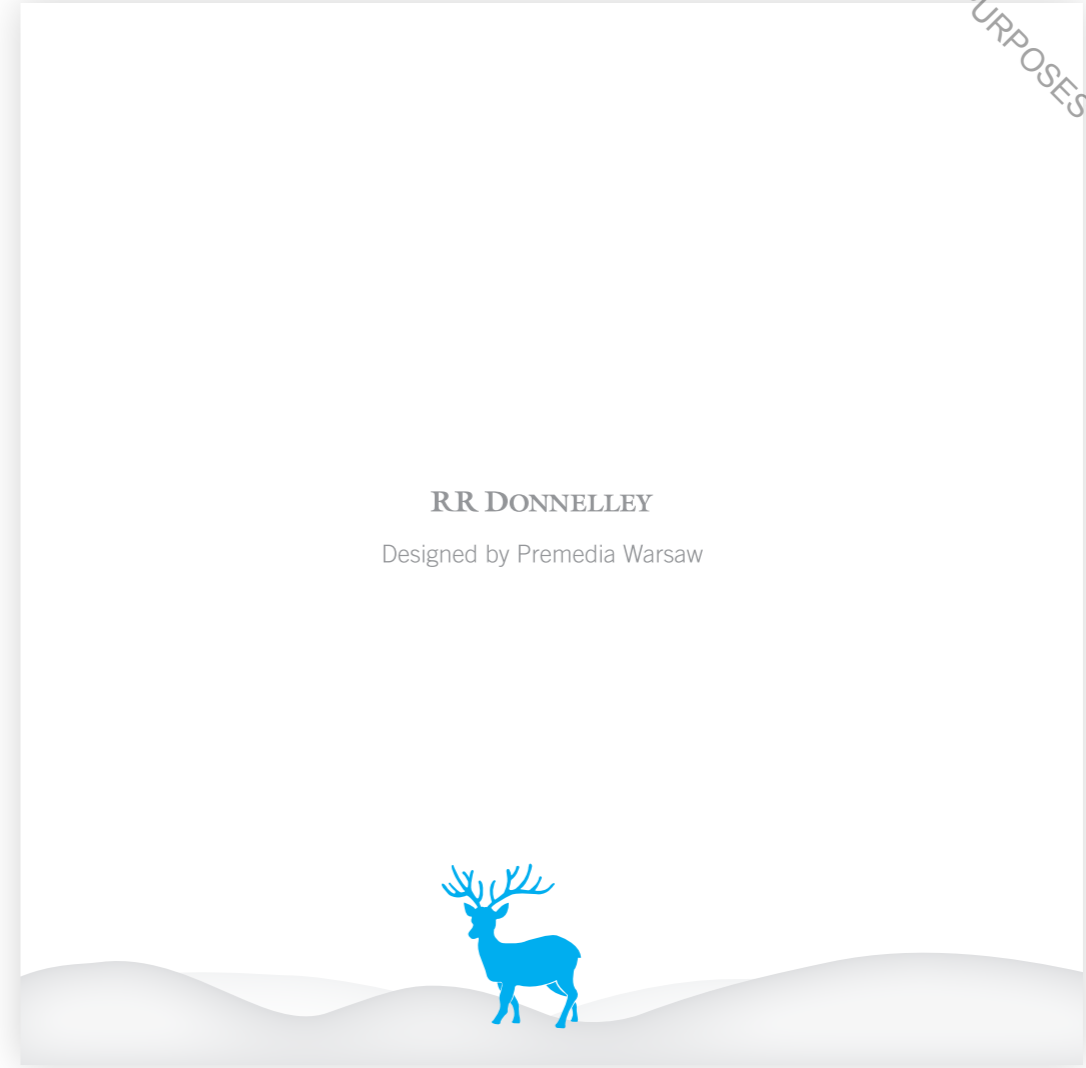
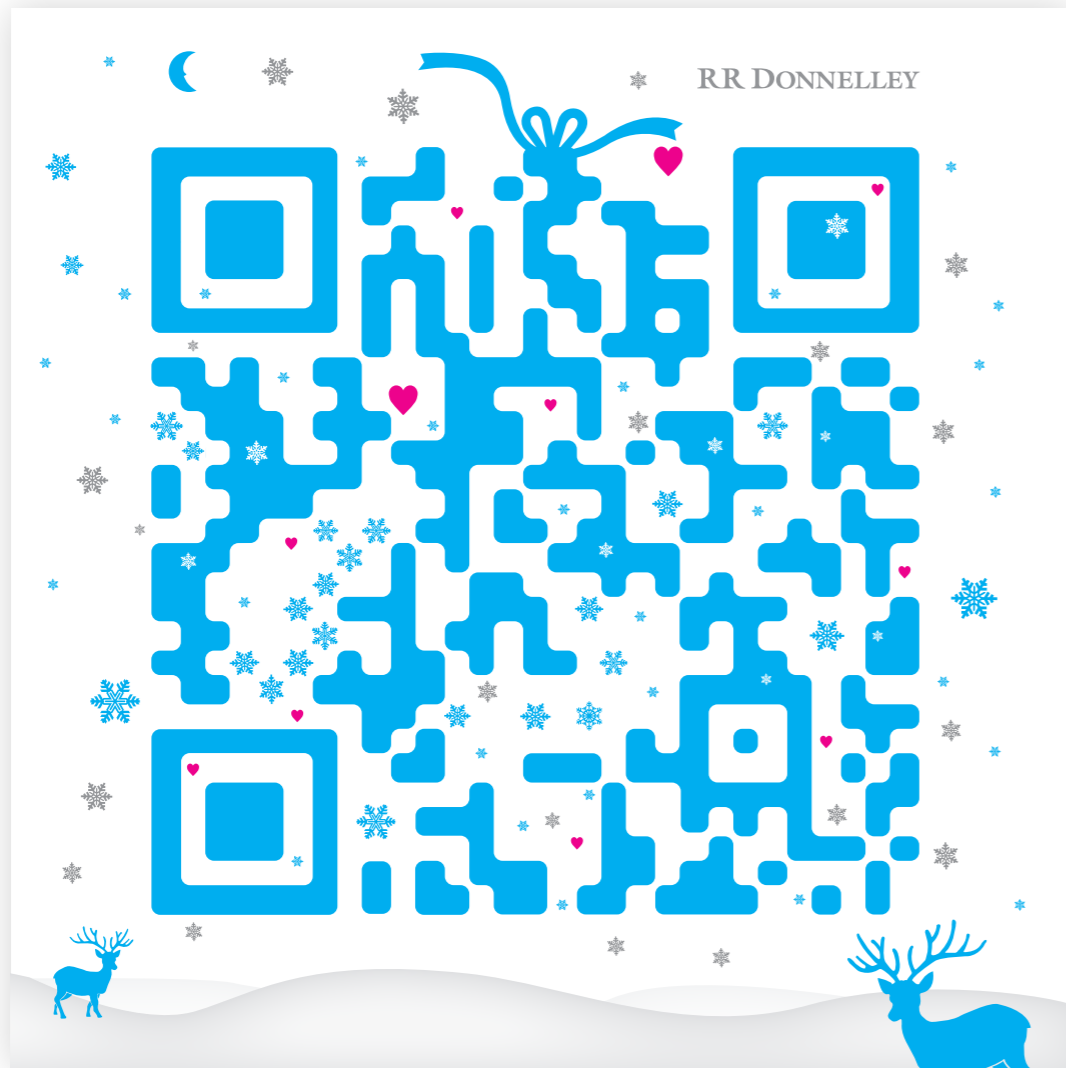
CONFIDENTIAL FOR INTERNAL PURPOSES ONLY



CONFIDENTIAL FOR INTERNAL PURPOSES ONLY



poster





POZNAJEMY
OBSZARY

Discover
Areas



MOJA ROLA

My Role



PORTRETY

Portraits



O WARTOŚCIACH

About
Values



NASI KLIENCI

Our
Clients



OCZAMI
KLIENTA

Clients
View



PRACUJĘ
BEZPECZNIE

Safe
work



SŁOWNICZEK
POLIGRAFICZNY

Print
Dictionary



ROZWIĄŻ TO

Problem
Solving



PASJONACI

Passions



CZYTELMANIAK

Books
Mania



FILMOMANIAK

Movie
Mania





GO to także bolidy Formuły 1. W samochodzie zestawu 8458 (z 2000 roku) uwagę zwraca dzie-
 niocyliniowy silnik (większość jednostek napędowy
 F1 ma właśnie tyle cylindrów) czy unoszona do góry,
 jest jednak niezależnie zawieszona o skomplikowanym
 konstrukcji typowej dla bolidów F1.
 Williams BMW FW 24.
 W wielu modelach LEGO stosowane są układy
 pneumatyczne wykorzystujące sprężone powie-
 pneumatyczne pompy oraz szeregi przelączników.
 trze. System składa się z ręcznej lub napędzanej
 elektrycznie przewody, którymi płynie powietrze.
 W skład niektórych zestawów wchodzi zbiorniki
 sprężonego powietrza czy... manometry. Zapewniam,
 ze obsługa sporego modelu o np. dziesięciu silow-
 nikach wymaga trochę treningu
 i niezłej koordynacji.
 Podanie sprężonego
 powietrza i przestawienie
 przełącznika w określoną
 pozycję powoduje, że tłok
 siłownika albo wysuwa się
 z cylindra, albo chowa w nim.
 Operując w ten sposób pneu-
 matycznym systemem, można
 np. sterować wysięgnikiem żura-
 wia, tyżką spychacza czy ramieniem
 koparki z tyżką lub chwytakiem. Systemy pneumatyczne
 często stosowane są w modelach pojazdów użytkowych
 LEGO, jakie lubię najbardziej, takich jak dźwigi, spycha-
 cze, ładowarki, koparki, holowniki czy zwyżki.
 W ofercie Technic można znaleźć m.in. duży pojazd
 terenowy z układem kierowniczym, regulowanym wciągar-
 trycznie zawieszonym siłnikiem, oraz podnoszo-
 niemi do góry drzwiami. Starcza na kilka godzin składania
 i wiele więcej zabawy. Oprócz tego mamy: koparki
 (układ kierowniczy, napędzana elektrycznie wciągarka,
 rowniczy, podnoszona w górę powierzchnia ładunkowa) czy
 wózek widłowy. Nie brakuje sprzętu rolniczego - polecam
 kombajn. Są też dwa duże wywrotki (układ kie-
 rowniczy, podnoszona w górę powierzchnia ładunkowa) i
 cicielem kosiarki lub siewnika. Zaawansowani maniacy
 tworzą całe serie sprzętu. Można stać się właścicielem
 właścicielom sporych specjalizowanych gospodarstw. Jeśli
 nie pasjonujecie się pracami rolnymi, polecam dźwigi,
 34 CMYK



w tym rewelacyjny 8241 - zdalnie sterowany
 na podczerwień buldożer 8275 z czterema
 niezależnie kontrolowanymi silnikami
 czy całodobową pomoc drogową zdolną
 pociągnąć najcięższe modele 8285. Jest jesz-
 cze trochę sprzętu strażackiego... no i można zostać
 właścicielem prawie prawdziwego Ferrari, skąpa
 „tylko” 1:12, lub niezłego ścigacza.
 Ze zmiennym kątem natarcia wirnika?
 Zaraz... pisalem już o samolotach i helikopterach?
 Niestety informacje na pudełku o wieku osó-
 dla których przeznaczone są te zestawy, spro-
 tyka się z pełnym politowaniem wzro-
 tem mojej lepszej połowy. Ten tekst
 mógłbym bez końca. Pocięszam się,
 ze gruntownej naprawy
 wymaga spora, napę-
 dzana elektrycznie
 koparka, zdewa-
 stowana dzisiaj
 kompletnie przez
 mojego syna.
 Kochanie, ja prze-
 cież TYLKO idę po
 nim posprzątać...
 AFOL, czyli dla niewia-
 jernicznych Dorosły
 Fan LEGO.



Piotrek Miedziński

Książkę, którą czytałam
 ostatnio i którą chcia-
 bym polecić, jest naj-
 nowsza powieść Michela
 Houellebecqa „**Mapa
 i Terytorium**”. Książka
 stała się wydarzeniem
 zanim trafiła do księgarń,
 a wkrótce po premie-
 zarze została uhonorowana prestiżową Nagrodą Goncourtów.
 „Mapa i Terytorium” nie ma w sobie jednak nic szokują-
 cego. Książka jest opowieścią o karierze paryskiego arty-
 sty Jeda Martina, przedstawiciela pokolenia dzisiejszych
 trzydziściolatek. Jed Martin - typ niezdolny do zbud-

Bezpieczne dziecko na wakacjach

Zbliżają się wakacje. Wszystkie nasze dzieci te duże,
 mniejsze i najmniejsze czeka ponad 2 miesiące wypo-
 czynku. Jako rodzice i opiekunowie powinniśmy zapewnić
 im nie tylko atrakcyjny, ale również bezpieczny wypoczy-
 nek. A może to być pobyt dziecka na kolonii, u cici czy
 w domu. W wielu przypadkach będzie to czas spędzony
 samodzielnie lub w grupie rówieśniczej.
Poniżej kilka wskazówek, o których warto pamiętać.

- 1) W przypadku wysyłania dziecka na kolonie lub obóz
 sprawdźmy organizatora, kwalifikacje personelu jak również
 stan środka transportu, którym dziecko uda się na odpoczynek. O sprawdzenie bezpieczeństwa pojazdu możemy poprosić policję.
- 2) Gdy zostawiamy dziecko samo w domu, w widocznym miejscu umieścimy numery alarmowe, jak również imię i numer telefonu, który warto też napisać na specjalnej opasce zakładanej na rączkę dziecka, gdy udamy się w jakieś zatłoczone miejsce np. na plażę czy do supermarketu.
- 3) Porozmawiamy z dziećmi o bezpieczeństwie. W zależności od miejsca wyjazdu zastanówmy się, jakie niebezpieczeństwa mogą czyhać na dziecko. Wyjaśnimy dziecku, jak ważne jest słuchanie poleceń osób dorosłych, którym powierzamy dziecko na wyjeździe, oraz jak bardzo ostrożnie

nie należy podchodzić do kontaktów z osobami nieznanymi. Zwróćmy również uwagę na strony internetowe przegladane przez dzieci podczas naszej nieobecności. Przypomnijmy im, że jeśli jeszcze nie zrobiliśmy nauczylimy dzieci kilku ważnych zasad:
 • Nie wolno otwierać drzwi komukolwiek pod nieobecność domowników
 • Nie należy spożywać lekarstw bez wiedzy rodziców i lekarza
 • Nie wolno oddalać się z nieznanymi osobami do jego samochodu

KUPON
 Wyrpój zwycięzcę mistrzostw Europy 2012 w piłce nożnej!
 Do 20 czerwca wpisz swój typ, swoje imię i nazwisko, wytnij i wrzuć kupon do specjalnych pudełek P1 (stołówka), P2 (sekretariat), P4 (stołówka), Warszawa (sekretariat), ESSC (sekretariat), Centrum Logistyczne. Dla 5 autorów trafnych typowań czekają gadzety.

Rozwiązanie krzyżówki z ostatniego numeru
 Hasło - Poligratia
 Zwycięzca - Monika Guzik
 Gratulujemy i dziękujemy wszystkim, którzy przysłali krzyżówkę i wystali jej rozwiązanie do CMYK

CONFIDENTIAL

Twoje największe sukcesy sportowe?

W Juvencie wraz z moim rocznikiem oraz 1 miejsce w międzynarodowym turnieju w Minden (Niemcy) juniorów 1987 odnieśliśmy wiele zwycięstw: starszych, Jeszcze w wieku juniora zaliczałem występy w zespole seniorów. Zagrałem w wielu miejscowościach w Polsce, jak i poza granicami.

1999 - zwycięstwo w turnieju wojewódzkim im. M. Wielgusa oraz w turnieju wojewódzkim "Opel Dzieciom";

2000 - mistrzostwo wojewódzkie, jak i mistrzostwa świętokrzyskiego trampkarzy

2001 - wicemistrzostwo wojewódzkie i mistrzostwo wojewódzkie trampkarzy

2002 - wicemistrzostwo wojewódzkie i mistrzostwo wojewódzkie trampkarzy

2003 - wicemistrzostwo wojewódzkie i mistrzostwo wojewódzkie trampkarzy

2004 - wicemistrzostwo wojewódzkie i mistrzostwo wojewódzkie trampkarzy

2005 - wicemistrzostwo wojewódzkie i mistrzostwo wojewódzkie trampkarzy

2006 - wicemistrzostwo wojewódzkie i mistrzostwo wojewódzkie trampkarzy

2007 - wicemistrzostwo wojewódzkie i mistrzostwo wojewódzkie trampkarzy

2008 - wicemistrzostwo wojewódzkie i mistrzostwo wojewódzkie trampkarzy

2009 - wicemistrzostwo wojewódzkie i mistrzostwo wojewódzkie trampkarzy

2010 - wicemistrzostwo wojewódzkie i mistrzostwo wojewódzkie trampkarzy

2011 - wicemistrzostwo wojewódzkie i mistrzostwo wojewódzkie trampkarzy

2012 - wicemistrzostwo wojewódzkie i mistrzostwo wojewódzkie trampkarzy

2013 - wicemistrzostwo wojewódzkie i mistrzostwo wojewódzkie trampkarzy

2014 - wicemistrzostwo wojewódzkie i mistrzostwo wojewódzkie trampkarzy

2015 - wicemistrzostwo wojewódzkie i mistrzostwo wojewódzkie trampkarzy

2016 - wicemistrzostwo wojewódzkie i mistrzostwo wojewódzkie trampkarzy

2017 - wicemistrzostwo wojewódzkie i mistrzostwo wojewódzkie trampkarzy

2018 - wicemistrzostwo wojewódzkie i mistrzostwo wojewódzkie trampkarzy

2019 - wicemistrzostwo wojewódzkie i mistrzostwo wojewódzkie trampkarzy

2020 - wicemistrzostwo wojewódzkie i mistrzostwo wojewódzkie trampkarzy

2021 - wicemistrzostwo wojewódzkie i mistrzostwo wojewódzkie trampkarzy

2022 - wicemistrzostwo wojewódzkie i mistrzostwo wojewódzkie trampkarzy

2023 - wicemistrzostwo wojewódzkie i mistrzostwo wojewódzkie trampkarzy

2024 - wicemistrzostwo wojewódzkie i mistrzostwo wojewódzkie trampkarzy

2025 - wicemistrzostwo wojewódzkie i mistrzostwo wojewódzkie trampkarzy

2026 - wicemistrzostwo wojewódzkie i mistrzostwo wojewódzkie trampkarzy

2027 - wicemistrzostwo wojewódzkie i mistrzostwo wojewódzkie trampkarzy

2028 - wicemistrzostwo wojewódzkie i mistrzostwo wojewódzkie trampkarzy

2029 - wicemistrzostwo wojewódzkie i mistrzostwo wojewódzkie trampkarzy

2030 - wicemistrzostwo wojewódzkie i mistrzostwo wojewódzkie trampkarzy

Czy pamiętasz jakiś szczególny mecz albo jakąś wyjątkową sytuację z życia sportowego?

Najbardziej utkwił mi w pamięci jeden mecz rozegrany w Niemczech. Gdy dojechaliśmy na miejsce i wysiebowaliśmy, wszystkie rozboiska i tereny wokół boiska znajdowały się na polu, podczas gdy na drugiej połowie znajdował się nieskoszony szczyt, który sięgał kostek. Linia wyznaczająca boisko trzeba było się dopatrywać. Tylko chorągiewki były widoczne, gdy zrobione były z gałęzi i flagi Polodpary. Mało tego, bramki nie były równoległe względem siebie. Parę metrów od boiska znajdowały się gęste krzaki, a za nimi znajdowały się przeciwników. Był beczenny i po dziś dzień pamiętam, w jakich okolicznościach przegraliśmy 13:0.

Twoje niespełnione marzenie piłkarskie?

Marzę, żeby kiedyś zagrać na Camp Nou albo przynajmniej obejrzeć jedno ze spotkań. Mam nadzieję, że jeszcze kiedyś będę miał okazję... ©

Rozmowę przeprowadził Marek Garbacz

TOMEK ŁUGOWSKI

Kiedy zapada zmrok

Dzięki czemu wiesz, że jesteś sobą i potrafisz się określić, skoro wokół tyle szumu i beznadziejnego pospiechu? - zapytał ze szczerością w głosie pewien pogubiony bywalec przywórcowych ławeczek. - Przykro mi, ale nie mam żadnych pieniędzy, odparłem wtedy bez zastanowienia. Tak właśnie bez zastanowienia i "z automatu" bardzo często podchodzi się do dnia codziennego i do otaczających nas ludzi. Każdy z nas ma na szczęście jednak taki "hamulec", który skutecznie zatrzymuje nas w miejscu, pozwalając odetchnąć świeżym powietrzem po dniu pełnym zadachu. Kiedy w końcu zapadnie zmrok i gasną wszystkie światła wyostrza się zmysł słuchu. W taki sposób natura zastępuje zmysł wzroku, którego miejsce zajmuje spotęgowana możliwość odbierania wszystkiego co słyszymy wokół nas. Właśnie ten mechanizm, który dostaliśmy w darze od natury, wykorzystujemy słuchając muzyki.

"Kiedy nic nie widać to świat nie słychać". powiedział znany muzyk. Ta właśnie dewiza przemieszcza mi zawsze w chwilach przemierzania mojego muzycz-

nego świata. To jest mój hamulec, który pozwala zatrzymać się w miejscu i spojrzeć na świat z prawdziwie dzieciinną naiwnością. Fascynacja muzyką zaczęła się od fascynacji... techniką. W roli głównej wystąpił szpulowy magnetofon Tonette, czyli tzw. tonetka, jaki się z niego wydobyciejszych od standardów dzisiejszych. W czasach, kiedy płyty były nagrywane ulubionych utworów z radia wynagradzała wszelkie niedoskonałości dźwięku. W tamtych czasach nie muzyka była dla mnie najważniejsza, lecz sam magnetofon i magia przesuwającej się taśmy. Z czasem dołączyła do niego taśma, która skutecznie wypełniała moje wyobraźni. Od kiedy pamiętam rozbrzmiewała muzyka wykonawców, którzy utyskiwali na swój los z powodu kobiet, pieniędzy, uzależnienia lub w ogóle z racji tego, że "życie to nie jest bajka". Blues towarzyszy mi do



PO ROBOCIE

dnia dzisiejszego i paradoksalnie kiedy mi ciężko, to lubię się zanurzyć w tych smutnych dźwiękach. To muzyka, która oczyszcza i pozwala spojrzeć na kolejny dzień z optymizmem. Pomiedzy bluesem, a dniem dzisiejszym było mnóstwo wykonawców, gatunków muzyki, które bezpowrotnie minęły i pewnie już nigdy nie powrócą (mam nadzieję). A czego warto słuchać i co jest ponadczasowe chciałbym przedstawić w kolejnych odciskach. Dla mnie "drzwiami do percepcji" jest muzyka, ale takie drzwi można również otworzyć przy pomocy literatury, malarstwa, filmu i całej gamy indywidualnych zainteresowań, które nie mieszczą się w żadnych ramach i kategoriach.



CONFIDENTIAL FOR INTERNAL PURPOSES ONLY

NA ZIELONYM



PRACUJ BEZPIECZNIE W NOWEJ EDYCJI

Każdy z nas w trakcie wykonywania pracy może być narazony na różne niebezpieczeństwa czy zagrożenia. Dla swojego bezpieczeństwa, warto sobie przypomnieć najważniejsze zasady właściwego postępowania w sytuacjach nietypowych i niebezpiecznych, by wiedzieć jakie działania niezwłocznie powinniśmy podjąć, aby nie doszło do wypadku na naszym stanowisku pracy.

Szkolenie będzie dostępne na stronie <http://efront.rrd.pl> - jeśli będzie już gotowe na platformie, poinformujemy Was drogą mailową. Jest obowiązkowe dla wszystkich pracowników P1, P2 i P4, a podstawą jego zaliczenia jest zaliczenie testu z wynikiem min. 75% poprawnych odpowiedzi. W tym roku przygotowaliśmy 3 wersje szkolenia, różniące się pod względem poruszanej tematyki (szkolenie dla pracowników produkcji, administracji, ESSC oraz PMT). W szkoleniu przypominamy podstawowe zasady bhp obowiązujące na terenie RRD, takie jak zasady właściwego poruszania się po trasach komunikacyjnych, poprawnego stosowania środków chemicznych czy też właściwego postępowania w przypadku pożaru. Omówione zostały również wypadki i zdarzenia potencjalnie wypadkowe, które wydarzyły się w ostatnim roku w naszych fabrykach. Tegoroczne szkolenie będzie również wzbogacone o krótkie filmy dotyczące bezpieczeństwa pracy, które w przyjazny sposób zapoznają nas z zagrożeniami występującymi w środowisku pracy.

Właśnie w celu przypomnienia wszystkim pracownikom zasad bezpiecznej pracy obowiązujących na terenie naszych zakładów powstała kolejna edycja szkolenia "Pracuj Bezpiecznie 2012". To już 9 edycja szkolenia, jednocześnie druga w formie e-learningu.

Dział BHP i OS

SONDA

Zdarzenia potencjalnie wypadkowe
Mini-ankieta na temat zdarzeń potencjalnie wypadkowych, przeprowadzona wśród kilkunastu osób z różnych działów P4.

1. Czy warto zgłaszać zdarzenie potencjalnie wypadkowe?
Tak, aby w przyszłości można było zapobiec poważnym wypadkom.

2. Gdzie można znaleźć informacje o zdarzeniu potencjalnie wypadkowym?
W bazie ISO lub na tablicy informacyjnej BHP.

3. Do kogo należy zgłosić takie zdarzenie?
Przełożonemu, Kierownikowi Zmiany, do działu BHP.

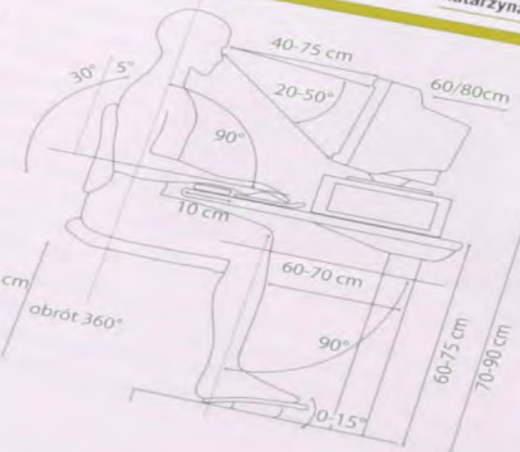
4. Czy wiesz co przysługuje za zgłoszenie zdarzenia potencjalnie wypadkowego?
• Nie wiem.
• Zielona Kartka (tylko jedna osoba to wiedziała).

Sondę przeprowadziła **Marzena Jakubczyk**

Ergonomia stanowisk komputerowych na stanowiskach wyposażonych w monitory ekranowe

W przeprowadzonej w lipcu ankiecie wzięło udział 257 osób z administracji P1, P2, P4. Pracownicy odpowiedzieli na pytania związane z organizacją stanowiska komputerowego. Wiele osób zgłosiło niedogodności dotyczące organizacji stanowiska pracy. Podstawowe zgłaszane to:
- niewłaściwa organizacja stanowisk pracy;
- brak podnóżków;
- niestosowanie się do zaleceń wykorzystania 5-minutowej przerwy po każdej godzinie pracy.

W celu ułatwienia prawidłowej organizacji stanowiska pracy opracowaliśmy szkolenie e-learningowe, które powinno ułatwić Wam to zadanie. Podstawowe zasady, o których należy pamiętać podczas organizacji stanowiska komputerowego to:
Biurko: Wysokość blatu powinna być dostosowana do pracującej przy nim osoby i pozwalać na zachowanie co najmniej kąta 90 stopni (między ramieniem a przedramieniem) przy pisaniu na klawiaturze. Przestrzeń na nogi powinna pozwolić na swobodne ułożenie stóp na podłodze.
Krzeseł: Ergonomiczne krzesło powinno być obrotowe, najlepiej z możliwością regulacji wysokości siedziska.



NA ZIELONYM

Oczywiście będzie też dalej polował (obiektywem rzecz jasna) na moje kochane wazki, pajaki, biedronki i stonki oraz przyrody bardzo mnie fascynuje z trzech prostych powodów: natura Nigdy nie pozuje, Nigdy nie ma dość i Ciągłe ma wiele do odkrycia. I do takich odkryć zachęcam wszystkich. Naprawdę warto. Tym, co nie są przeżyciami, ale do odkrycia. Tym, co nie są przeżyciami, ale do odkrycia. Tym, co nie są przeżyciami, ale do odkrycia.

Moje prace (nie wszystkie) można oglądać w galerii na stronie: www.brezlej.digart.pl/digarty

Zapraszam i pozdrawiam serdecznie. ☺

Rafał Wadowski



W ostatnim czasie dwie pozycje książkowe przykuły moją uwagę. Pierwsza z nich – „Ostatnie fado” – autorstwa Iwony Słabuszewskiej-Krauze (Wydawnictwo Otwarte, Kraków 2011) – to pozycja doskonała dla kogoś, kto pragnie zapomnieć choć na chwilę o trzaskających za oknem mrozach. Autorka funduje nam spacer po urokliwych zakątkach starej Lizbony, próbując wciągnąć w tęskny, pewnego romansu. Podczas tej wędrówki daję nam poczuć magię fado – pieśni wypełnionej urokliwym śpiewem fado – pieśni wypełnionej historią z przeszłości, zaczyna lepiej rozumieć siebie, własne życie, dokonane wybory. Nieśpieszna, ale wciągająca narracja, doskonale oddany klimat Lizbony, splecione wątki z przeszłości z aktual-



SAUDADE

(od łac. solitudo – samotny) – portugalski przytoczony melancholijny podstęp, który jako wartość narodowa, rodzaj nostalgii i melancholii, odwołuje się do subtelnej dumy i radości, w sposób porównywalny do charakteru, który dotyczy Kolarzone z dekadencją, choć sami Portugalczycy podkreślają, że termin ten jest nieprzeffluwacjalny na inne języki. Ciągła obecność Saudade w społeczeństwie stanowi główny wyróżnik portugalskiej tożsamości narodowej.



KRZYŻÓWKA



1. forma drukowa
2. druk płaski
3. gorący na introigatormi
4. w środku egzemplarza
5. druk wkłesły
6. jeden z działów produkcyjnych w drukarni
7. półprodukt otrzymywany z maszyny rolowej
8. przenoszona na papier
9. podłoże do druku
10. szyta lub klejona

Wygraj piknikowy zestaw
termos + 2 kubki!
Na rozwiązania czekamy do 31 marca
redakcja@cmk.com

CONFIDENTIAL FOR INTERNAL PURPOSES ONLY



Ephesus

Ephesus is considered one of the great outdoor museums of Turkey, in fact perhaps of the world. It is located on the south of Izmir's Selcuk county. The links of Ephesus with the Amazons and the myths had survived throughout history. So, there was a competition for statue of an Amazon for the Temple of Artemis to be



- Virgin Mary's House
- Celsus Library
- Grand Theatre
- Toilet
- Temple of Hadrian

MUST SEE:

Temple of Hadrian

It was built before **138 AD** by **P. Quintilius** and was dedicated to **Emperor Hadrian**, who came to visit the city from Athens in 128 AD. The facade of the temple has four Corinthian columns supporting a curved arch, in the middle of which contains a relief of **Tyche, goddess of victory**. The pedestals with inscriptions in front of the temple, are the bases for the statues of the emperors between 293-305 AD - **Diocletian, Maximian, Constantius I, and Galerius**; the originals of the statues have not been found.

Zofia Iwanek



DPS App
tourist guide



Zofia Iwanek



[click to see animation](#)

animation
for DPS App



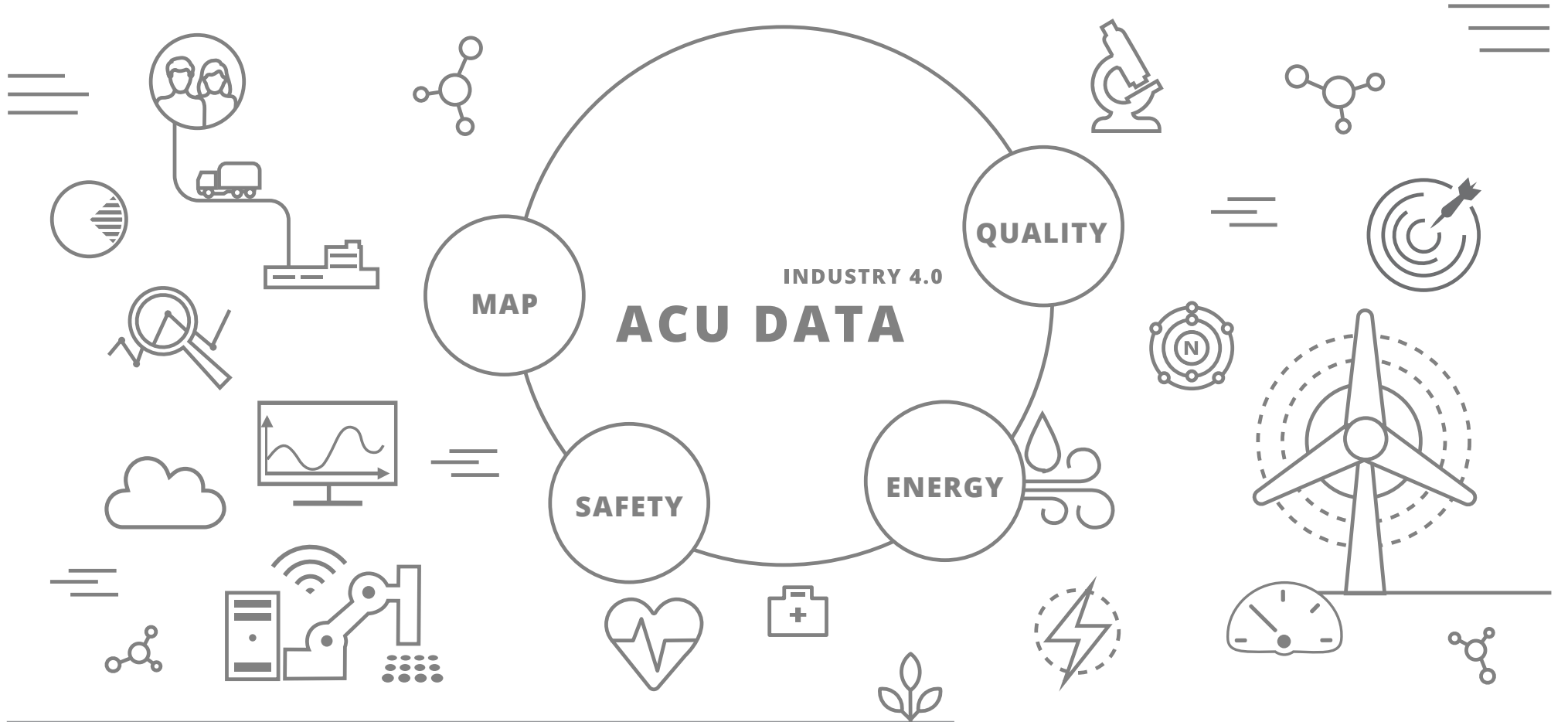
[click to see animation](#)

Zofia Iwanek



[click to see animation](#)

animation
for DPS App



ZOFIA IWANEK

portfolio of work done for Johnson & Johnson Vision Care

Johnson & Johnson
VISION CARE (IRELAND)



YOUR APPOINTMENT IS BOOKED



OPTICIAN



FEEDBACK
(RATE COMFORT, ACCURACY)



DIFFERENT J&J OFFERS





Days Of Stock

Mean Time To Repair

Cost Of Goods Sold

Projects

Unique Lens ID

Flexible Pack Sizes

Plant Efficiency



PLAN



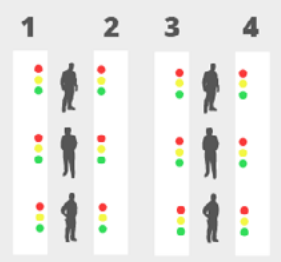
RAW MATERIALS



MAINTENANCE REPAIR



FEEDBACK

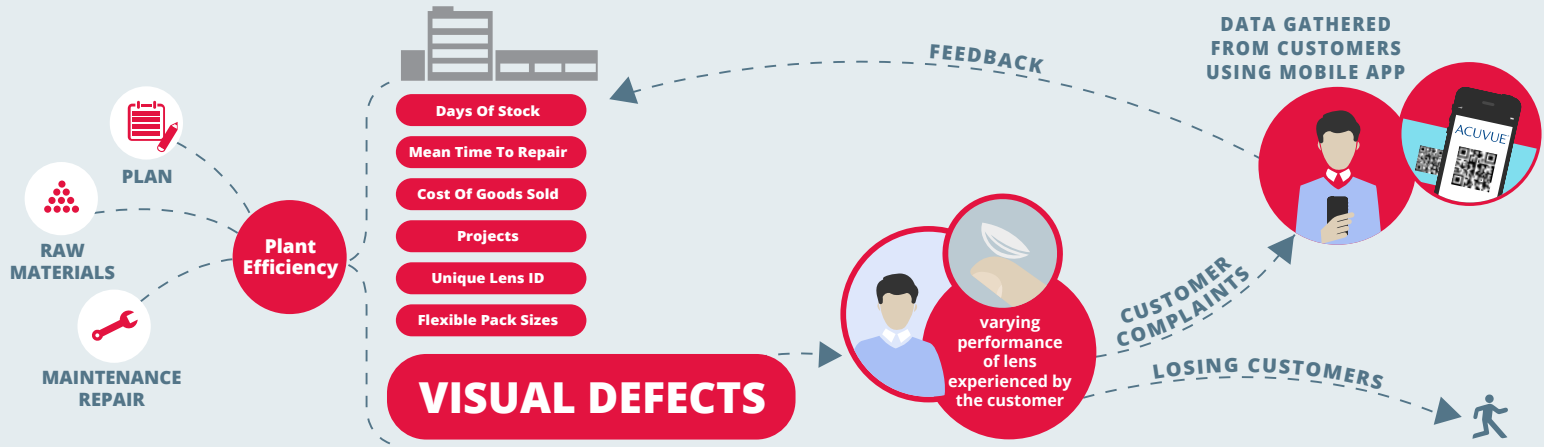


PROBLEM:

Unpredictable process for **VISUAL DEFECTS** and sub optical lens performance



PQ completion at risk
Waiting for product to tell us the problem



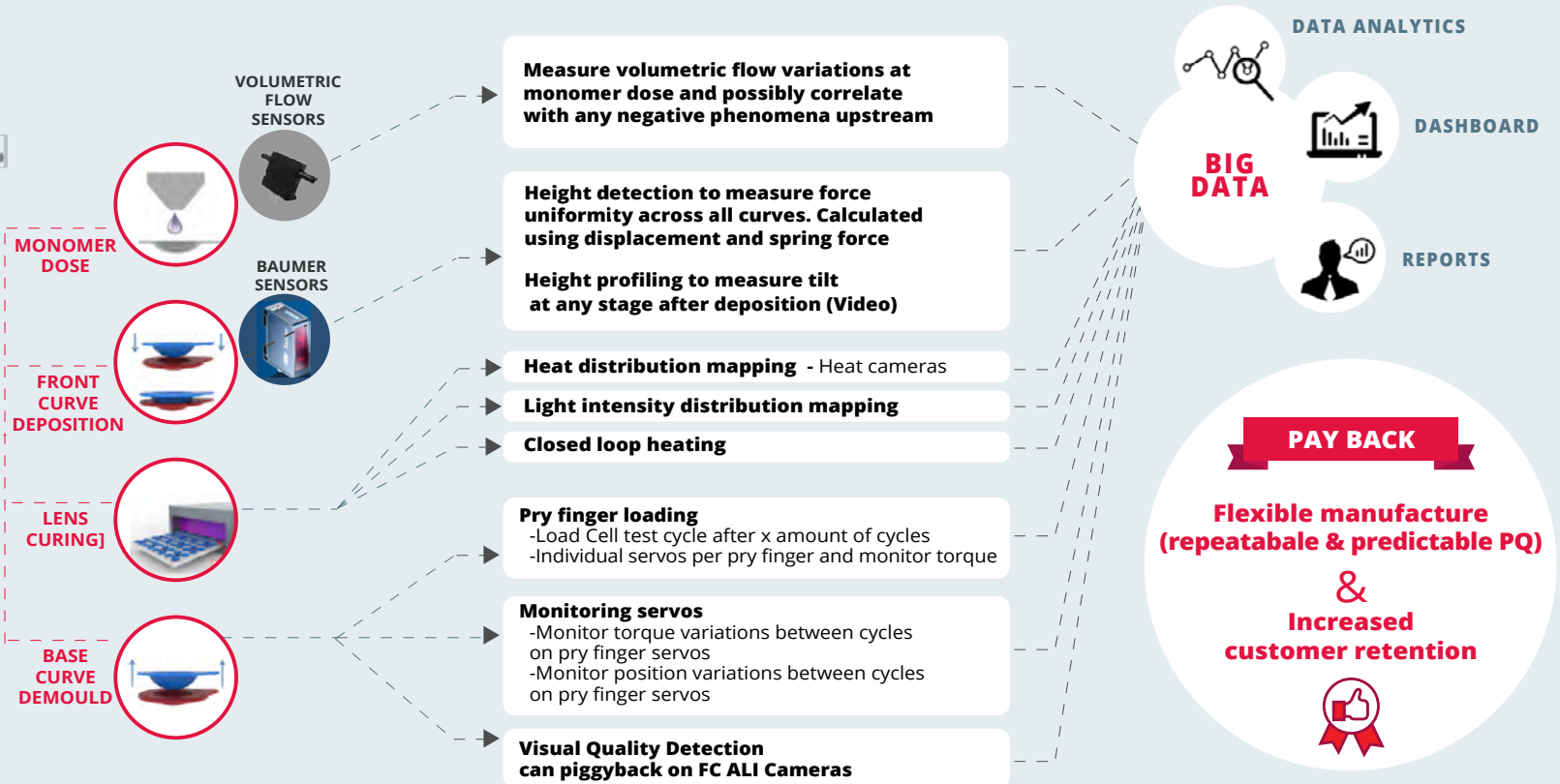
Vision Care Production Line



Focus Area



Johnson & Johnson
VISION CARE (IRELAND)

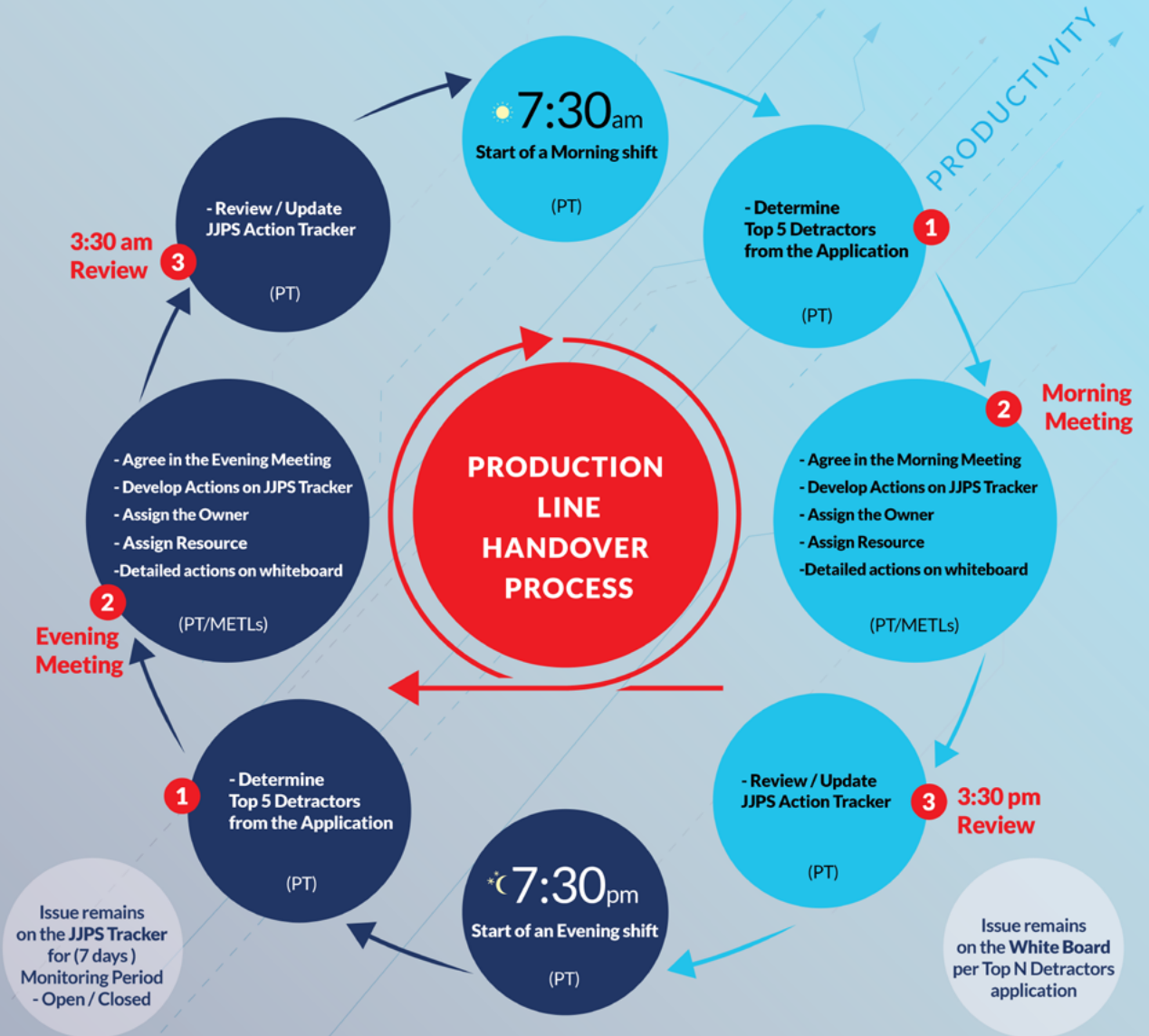


DEFINE
PROBLEM

MEASURE

ANALYZE
DATA
/ROOT CAUSE

DETERMINE
LOGICAL
ACTION



DMAIC

is a data driven approach used to optimise production line process



Define the problem, issue, detractor, opportunity for improvement



Measure process performance.
(Historical data, Video analysis, Determine Frequency of issue, Gather OEE data, Process data)



Analyze the process to determine root causes of variation, patterns.
Root Cause Investigation



Improve process performance by addressing and eliminating the root causes.

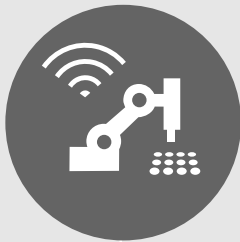


Control the improved process and future process performance.

PRODUCTIVITY

Johnson & Johnson Vision Care Ireland

STRATEGY



Data Lake Automation

Data Ingestion
Data Integration
Data Transformation



Self Service Data Access & Analytics



Visualisation Solutions



Real Time Analytics & Integration

OUR JOURNEY (OEE)

Sprint 1
Front End
Design

NOV 16

Sprint 2
Algorithm
Development

DEC 16

Sprint 3
Data
Ingestion

DEC 16

Sprint 4
Line 4
Implement

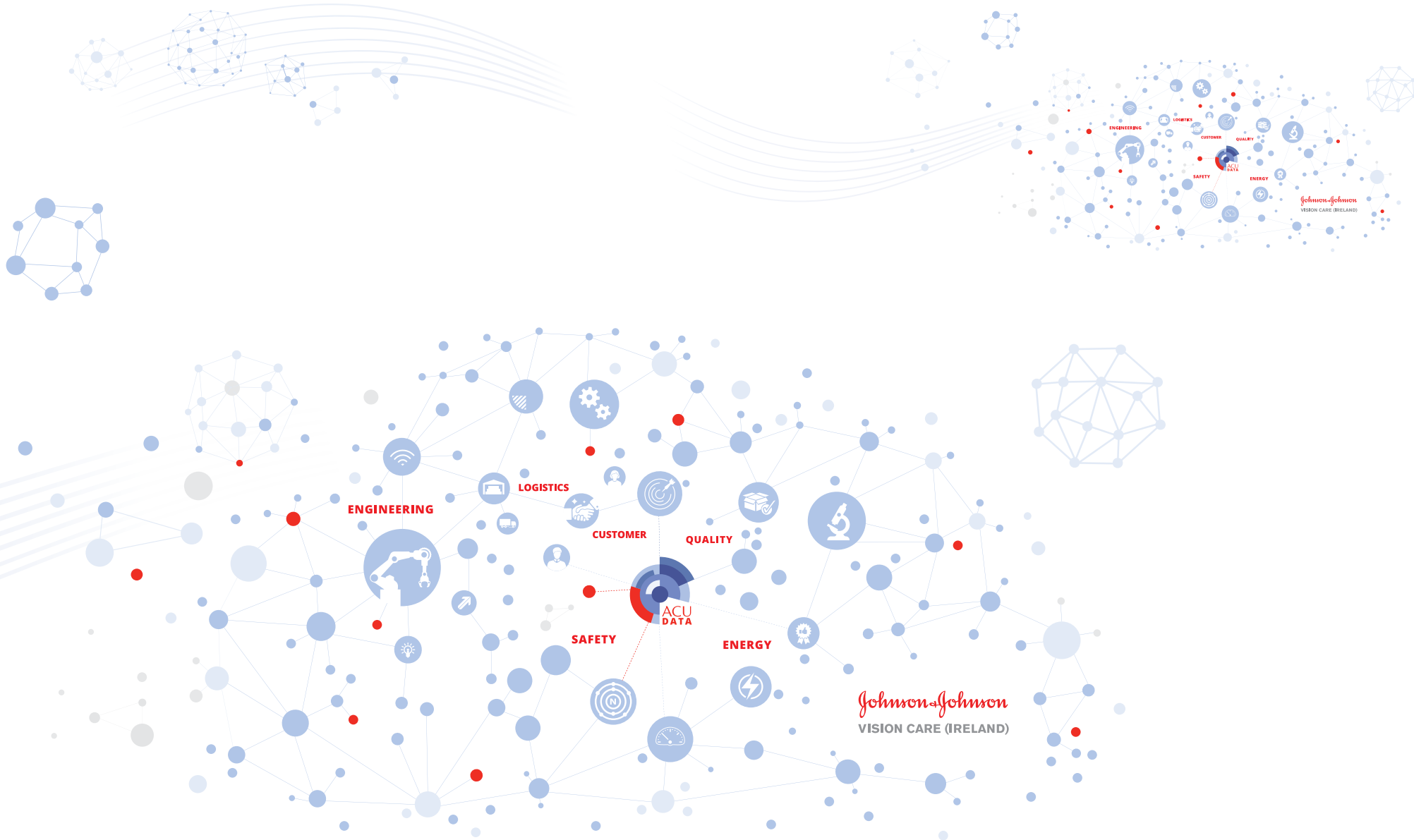
JAN 17

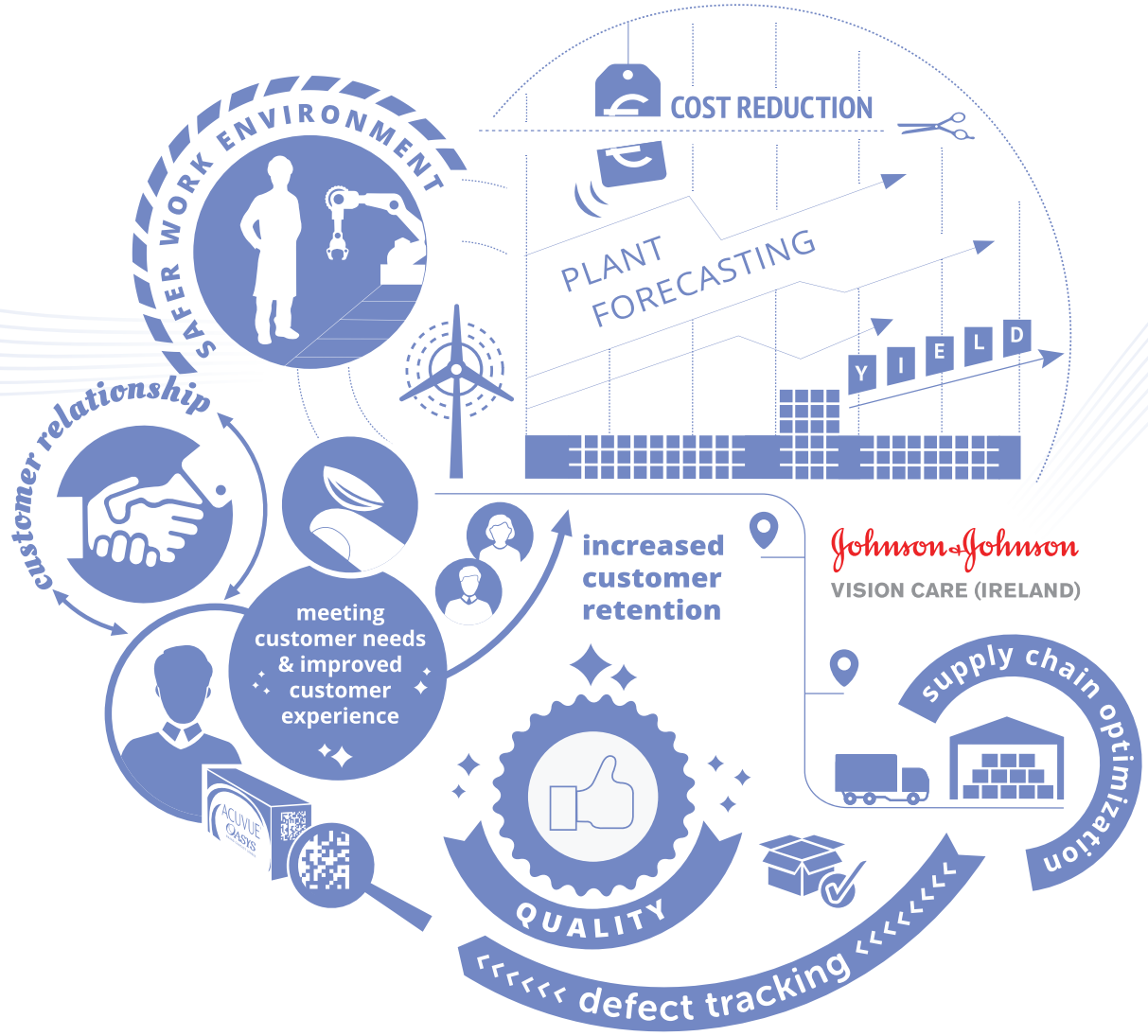
Sprint 5
Site
Rollout

MAR 17

Sprint 6
J4

JJVC Confidential





SAFER WORK ENVIRONMENT

COST REDUCTION

PLANT FORECASTING

YIELD

customer relationship

increased customer retention

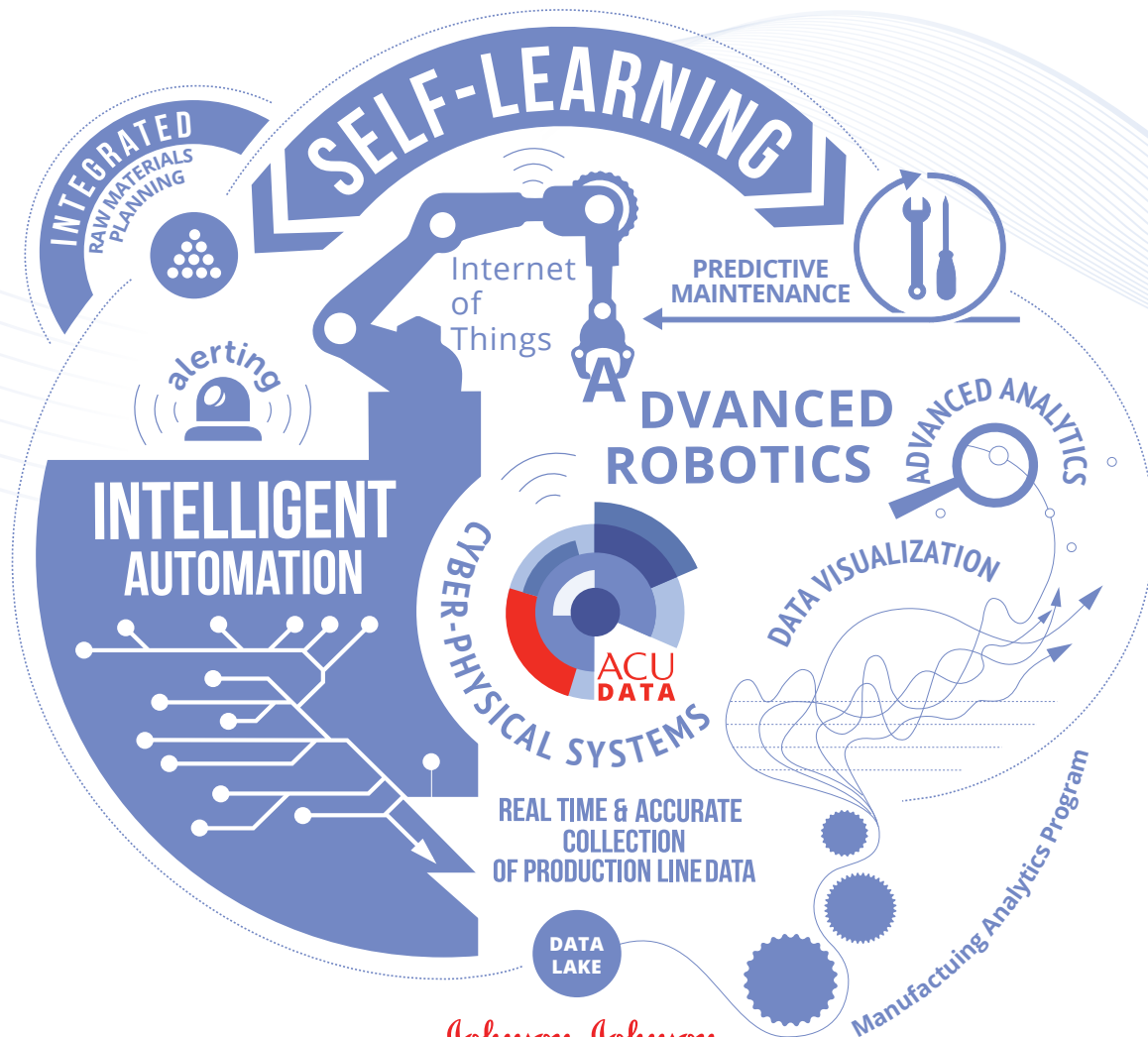
meeting customer needs & improved customer experience

Johnson & Johnson
VISION CARE (IRELAND)

supply chain optimization

QUALITY

defect tracking



Welcome to *Johnson & Johnson* VISION Supply Chain

ACUVUE
BRAND CONTACT LENSES
THE LENS THAT CHANGES Everything™

QUALITY

Continuous Improvement in Product Quality to maximize Lifecycle & ASP

CUSTOMER SERVICE

30,000 SKUs @ 99.6% LIFR supporting all channels

LEADING THE INDUSTRY by delivering Patient Delight

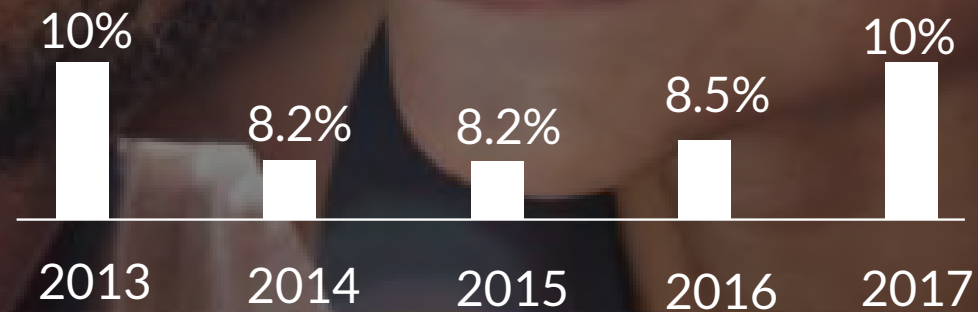
NPI

2 global launches annually



GP: 76%

8% yoy CIPs



PLAN

SOURCE

MAKE

DELIVER

PRODUCT MANAGEMENT

Johnson & Johnson

VISION CARE (IRELAND)

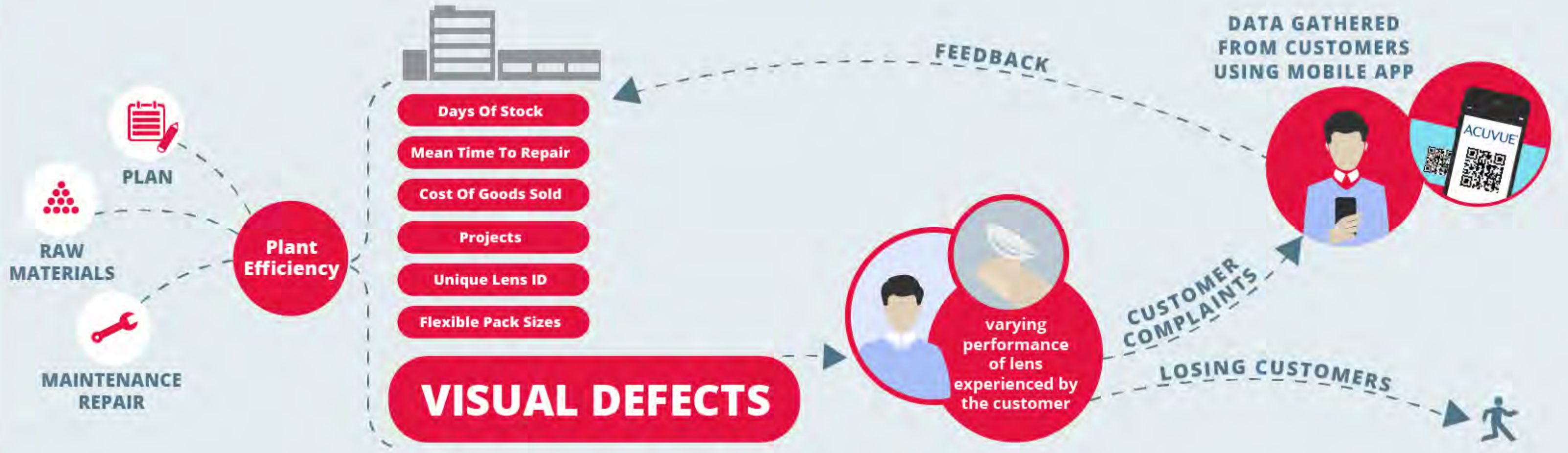


PROBLEM:

Unpredictable process for **VISUAL DEFECTS** and sub optical lens performance



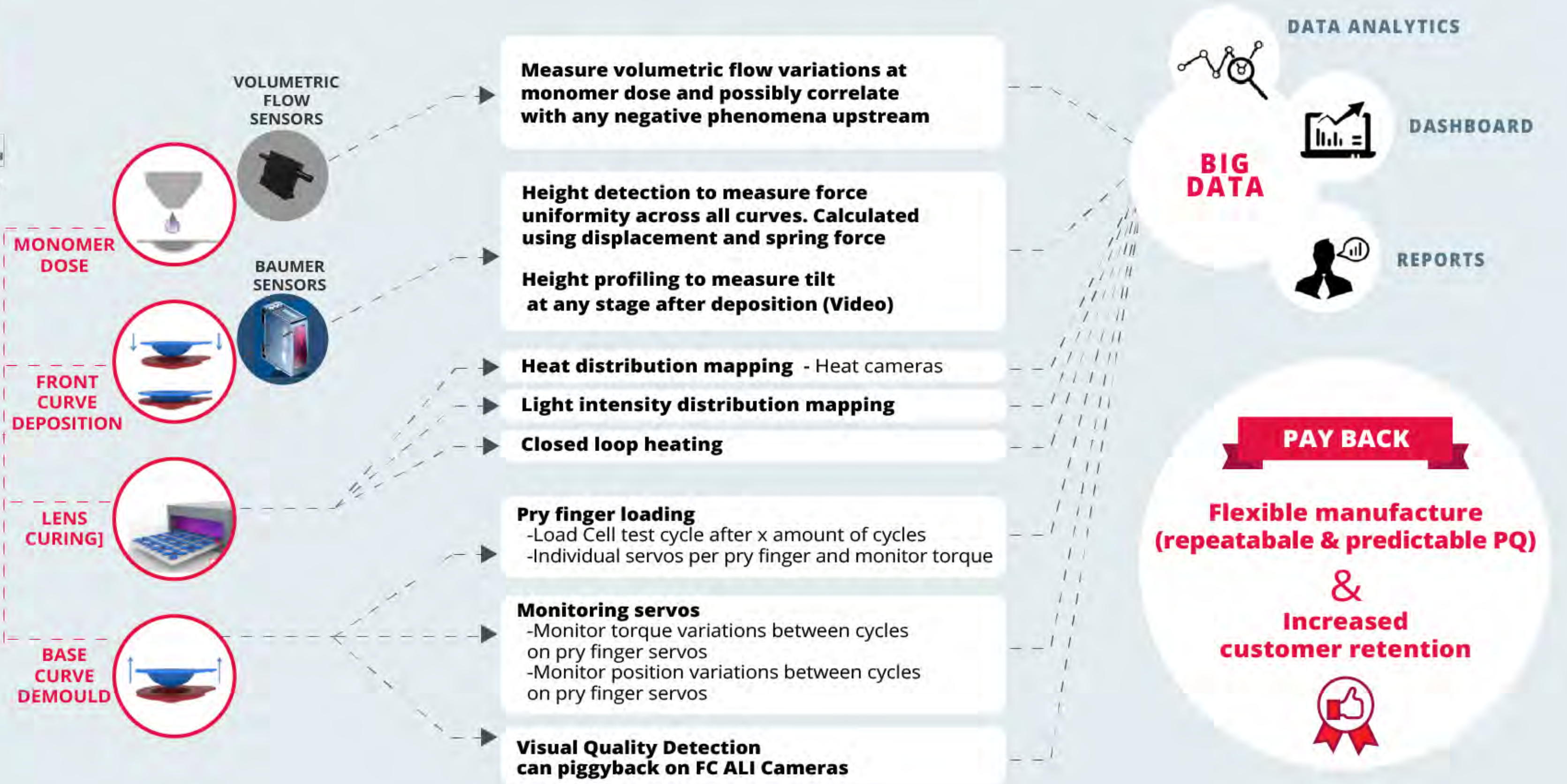
PQ completion at risk
Waiting for product to tell us the problem



Vision Care Production Line



Focus Area



Johnson & Johnson Campus Ireland

Westport

Johnson & Johnson VISION

Galway



Limerick

Johnson & Johnson VISION

Johnson & Johnson EMEA DEVELOPMENT CENTER



AUTOMATION
CENTRE OF EXCELLENCE
Johnson & Johnson SUPPLY CHAIN



Dublin

Johnson & Johnson
FAMILY OF CONSUMER COMPANIES

Johnson & Johnson MEDICAL DEVICES COMPANIES

Johnson & Johnson VISION

Janssen | PHARMACEUTICAL COMPANIES OF Johnson & Johnson

Cork

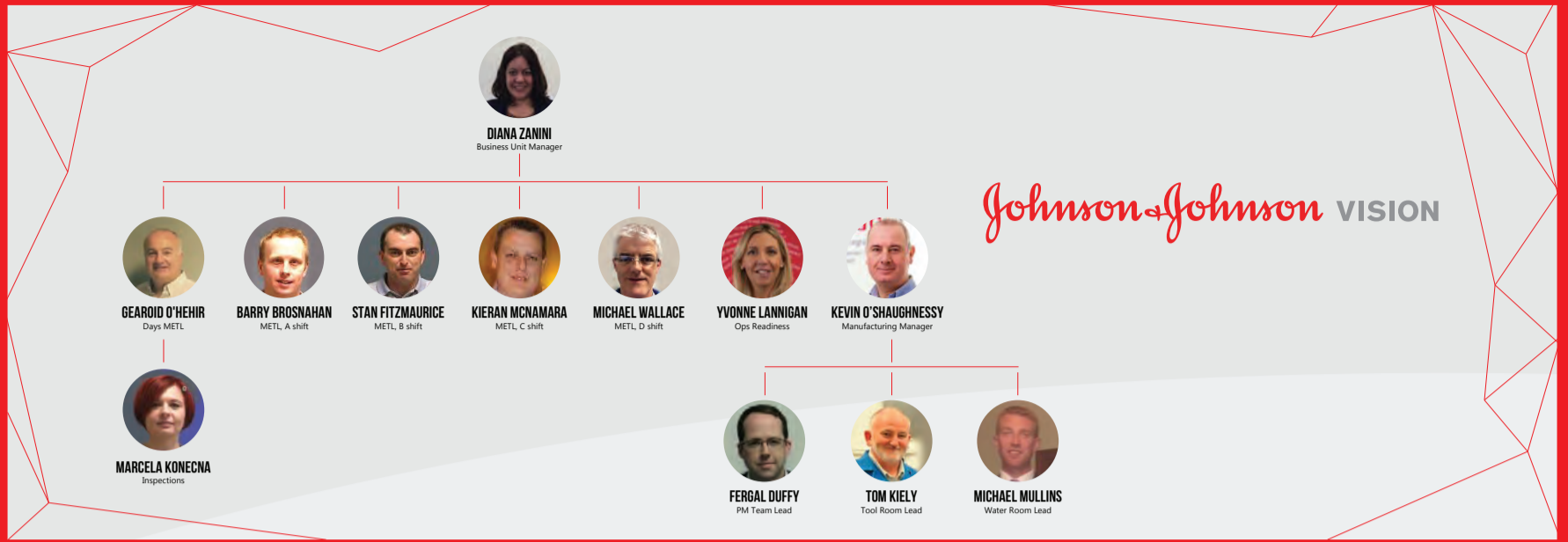
Janssen | PHARMACEUTICAL COMPANIES OF Johnson & Johnson

DePuy Synthes
COMPANIES OF Johnson & Johnson



Caring for the world, one person at a time, inspires and unites the people of Johnson & Johnson. We embrace innovation—bringing ideas, products and services to life to advance the health and well-being of people around the world. We believe in collaboration, and that has led to breakthrough after breakthrough, from medical miracles that have changed lives, to the simple consumer products that make every day a little better. Our over 125,000 employees in 60 countries are united in a common mission: To help people everywhere live longer, healthier, happier lives.

In Ireland, Johnson and Johnson has been operating for more than 80 years across three business segments: Consumer, Medical Devices and Pharmaceuticals. Johnson & Johnson employs over 3,750 people across nine sites in Cork, Limerick, Galway, Mayo and Dublin. In line with the commitments of our Credo, the Johnson & Johnson Family of Companies in Ireland support initiatives and provide leadership and direction in areas such as healthcare, CSR, talent development, education and the environment.



OPS SERVICES... putting our customers first

SPARE PARTS

OUR TEAM
Service provided by ERIKS
1 x Site Service Manager
4 x Shift Spare Parts shift leads
1 x Spare Parts Receiving
2 x Purchasing Operatives

WHAT WE DELIVER

- Planning, Logistics & Replenishment of spare parts to the site.
- Issuing and returns of spare parts to production.
- Identifying and achieving cost saving opportunities on spare parts.
- Rework program

WHO WE INTERFACE WITH (SUPPLIERS & CUSTOMERS)

Operations Facilities Tool Room Water Room	Purchasing Rework vendors Receiving Compliance
---	---



WATERROOM AND FORMULATIONS AREA

OUR TEAM
3 Number Water Rooms
4x Water Room Technicians
3 Number Formulation Area's
4 x Solution Preparation Operators
Additional Support
2 X Quality Engineers
2 x Co-op's (UL and LIT)

WHAT WE DELIVER

- Water and Formulations Area's maintained to the highest standard servicing all Value Streams
- Water and Formulations support, servicing all Value Streams
- Manage and Monitor all Water and Formulations including the distribution and supply across all Phases. Ensuring compliance to the site quality systems and Customer satisfaction requirements.

WHO WE INTERFACE WITH (SUPPLIERS & CUSTOMERS)

Operations - All Phases Quality System Engineering - All Disciplines Quality Engineering	R & D Compliance Training Sub-Contractors
---	--



OPS SERVICES TOOLROOM

OUR TEAM
2GT Toolroom
6 x Toolmakers
6 x Mould Stackers
3GT Toolroom
4 x Mould Stackers
Additional Support
2 x Co-op's (UL)
1 x Sub-Contract (Apollo)

WHAT WE DELIVER

- Moulds maintained to the highest standard servicing all Value Streams
- Mould Process support, servicing all Value Streams
- Manage the Injection Moulding Audit System (IMAS)
- Manage Insert ordering, storage, usage and disposition ensuring compliance to the site quality systems and Customer satisfaction requirements.
- Manage all Lifting Equipment Certification, servicing all Value Streams
- Manage Plastic measurement Metrology maintenance, servicing all Value Streams

WHO WE INTERFACE WITH (SUPPLIERS & CUSTOMERS)

Operations - All Phases Engineering - All disciplines R & D Training	Quality Systems Quality Engineering Compliance Sub-Contractors
---	---



PREVENTATIVE MAINTENANCE & RELIABILITY

OUR TEAM
5 x Preventative Maintenance Technicians
1 x PM Scheduler
2 x Moulding SME Technicians
BAY Enterprises contract. Clean-ing. Skilled and Semi Skilled per-sonnel (59 contract employees)

WHAT WE DELIVER

- Scheduling of 120,000 Preventative Maintenance templates for Operations, Labs (Microbiology, Chemistry & QC) & Water Rooms per annum.
- Execution and co-ordination of 268 Quarterly PM's.
- Rework of 3737 spare parts to deliver €12,239,649 savings per annum.
- Provision of Operations coats.
- Project support for new lines and upgrades.

WHO WE INTERFACE WITH (SUPPLIERS & CUSTOMERS)

Operations Quality Labs Manufacturing Engineering Quality Systems	Spare Parts Compliance Berendsen
--	--



REPACK / INSPECTIONS DEPT.

OUR TEAM
1 x Business Unit Manager
5 x Manufacturing Engineering Team Leaders
2 x Process Technicians
24 x Production Technicians (Rig Leads)
1 x Inspections Coordinator
37 x Reprocessing Associates (Max 40)
12x Inspection Associates

WHAT WE DELIVER

- 24/7 operation satisfying customer demand for alternative pack size offerings, inspection of all on hold product captured under the NC system and reprocessing of inspected product back into their original 6 or 30 pack format.
- Our team repackages 30 pack product into 5, 10, 12, 24, 30, 90 and 180 pack cartons to satisfy business demand.
- We convert 3 * 30pack product into 90 pack product for our Japan and Rest of the World markets on lines 104 and 105.
- We repack inspected product back into original pack sizes on line 100
- We reprocess product into various pack sizes on line 109.
- We provide out of hours support for other support departments such as facilities, water room, op-services and tool rooms.
- We provide support to our colleagues in operations in areas such as Performance & Development, Performance Management Cycle application and completion of surveys for the business.

WHO WE INTERFACE WITH (SUPPLIERS & CUSTOMERS)

Planning STL Operations Op-Services	Facilities CPL QA/QC depts. Complaints Team	Compliance (Internal & External) Supplier Quality Engineering Water / Tool rooms Waste Plastics
--	--	--



OPERATIONS SERVICES & RAW MATERIAL REPLENISHMENT

OUR TEAM
10 x Shift Operation Services personnel
4 x Raw Material & inbound Replenishment (STL)
3x POU Replenishment (Limerick Packaging)

WHAT WE DELIVER

- Planning, Logistics & Replenishment of raw materials to the site.
- POU replenishment of packaging.
- Movement and traceability of finished product from production to the order picking.
- Controlled destruction of dispositioned product.
- Providing product for Repack, Reprocessing, QC Samples & Inspections.
- Organisation and layout of raw material staging areas.
- Co-ordinates site Powered Industrial Vehicle (PIV Training)

WHO WE INTERFACE WITH (SUPPLIERS & CUSTOMERS)

Operations Facilities Tool Room Water Room	Purchasing Rework vendors Receiving Compliance
---	---





Support the leadership development initiatives of Johnson & Johnson with strategies and actions focused on increasing the number of women in leadership positions and developing their leadership competencies

Aid in fostering an inclusive organizational environment in which responsibility for developing and promoting women is shared between the company and individuals

WLI Mission

Foster recognition that diverse leadership will enhance the effectiveness and business success of Johnson & Johnson

Make Johnson & Johnson the employer of choice for talented women in the health care industry

Did you know?..

Only **6-7%** of all technical roles in Europe are filled by women



Women represent approximately **50%** of the world's population.

Women represented **52.2%** of all third-level graduates in Ireland in 2016 (CSO)

In Europe, women represent **11%** of the membership of the governing bodies of listed companies.

In Ireland Over **50%** of women over the age of 15 are currently in the Labour Force and women make up **46%** of all those in employment

In Ireland only **25%** of people working in STEM²D careers are women



12.5% of Ireland's plc's board members are female (20 of the 50 listed companies have no female board representation)

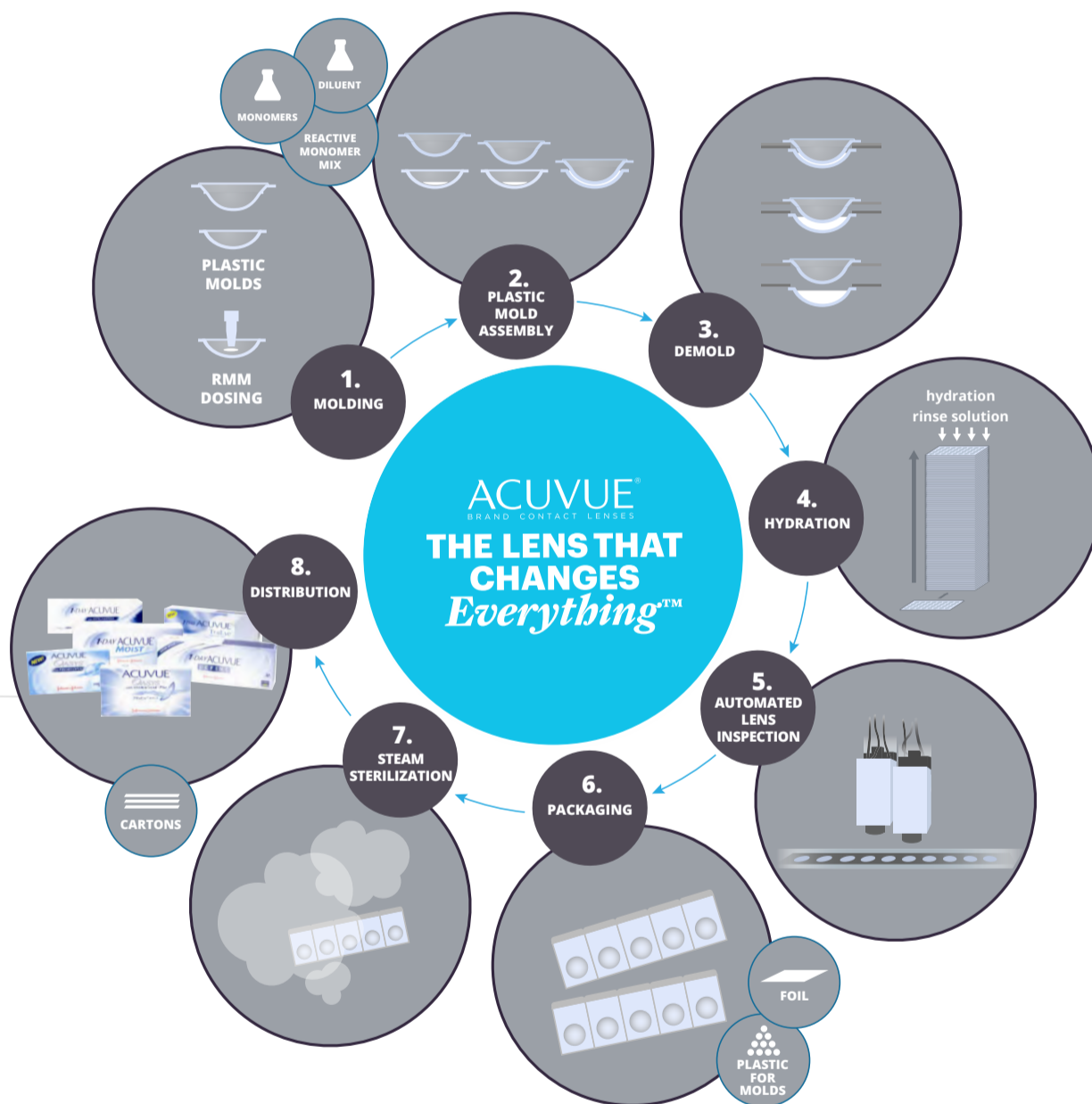


Out of Fortune 500's top 25 companies who promote women (high percentage of females in the executive suite), **69%** demonstrate higher profitability than the industry median (profit as a percentage of equity).



Women's
Leadership
Initiative

HOW A LENS IS MADE

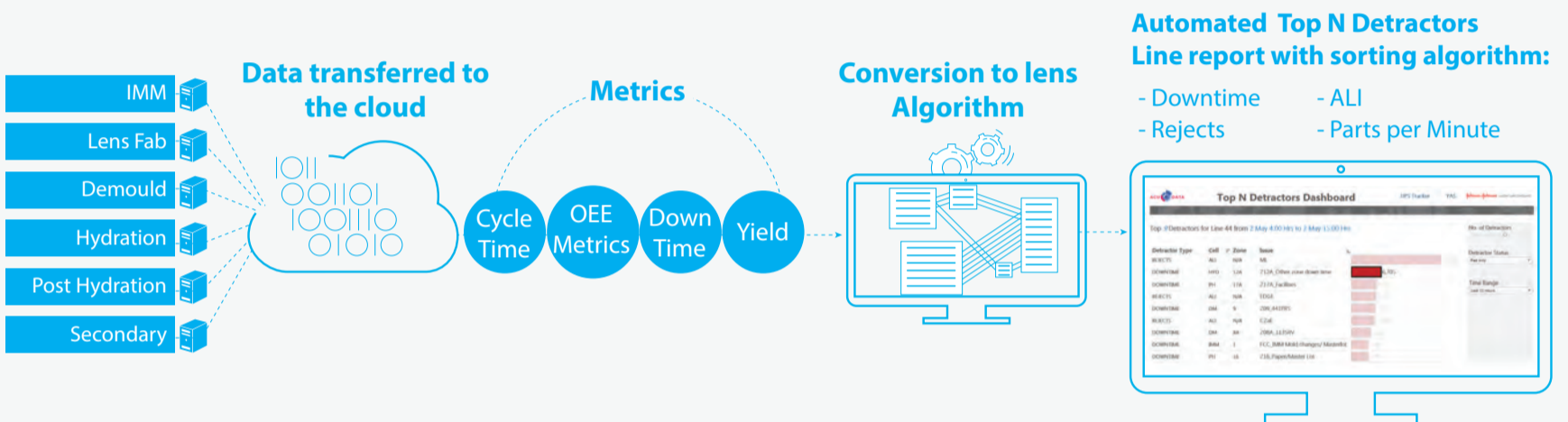


MANUFACTURING ANALYTICS PROGRAM

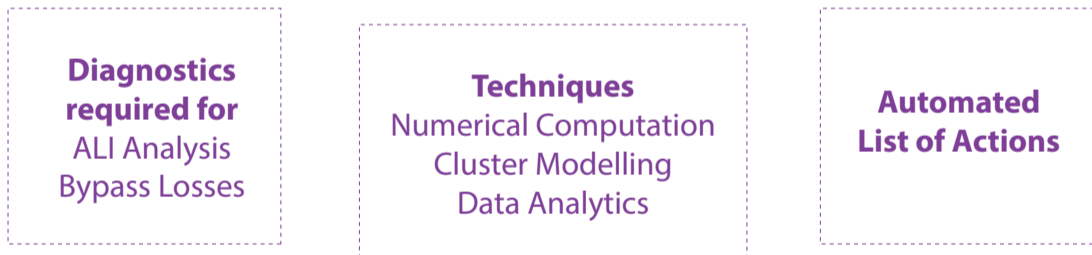
CURRENT STATE



MAP - L44



FUTURE STATE

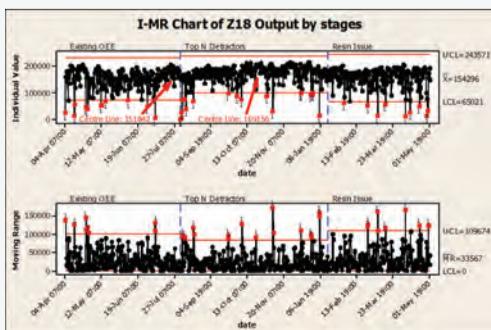


SCHEDULE



2017 RESULTS

L44 MINITAB DATA



BENEFITS

Single line report displaying a prioritized list of detractors sorted by lens lost

Faster mean time to diagnose and Resolve issues

Improved OEE Performance



Central Solutions
supported by:



Origin
Green
IRELAND

An initiative by
Bord Bia
Irish Food Board



**Sustainability
Pass**



Central Solutions
supported by:



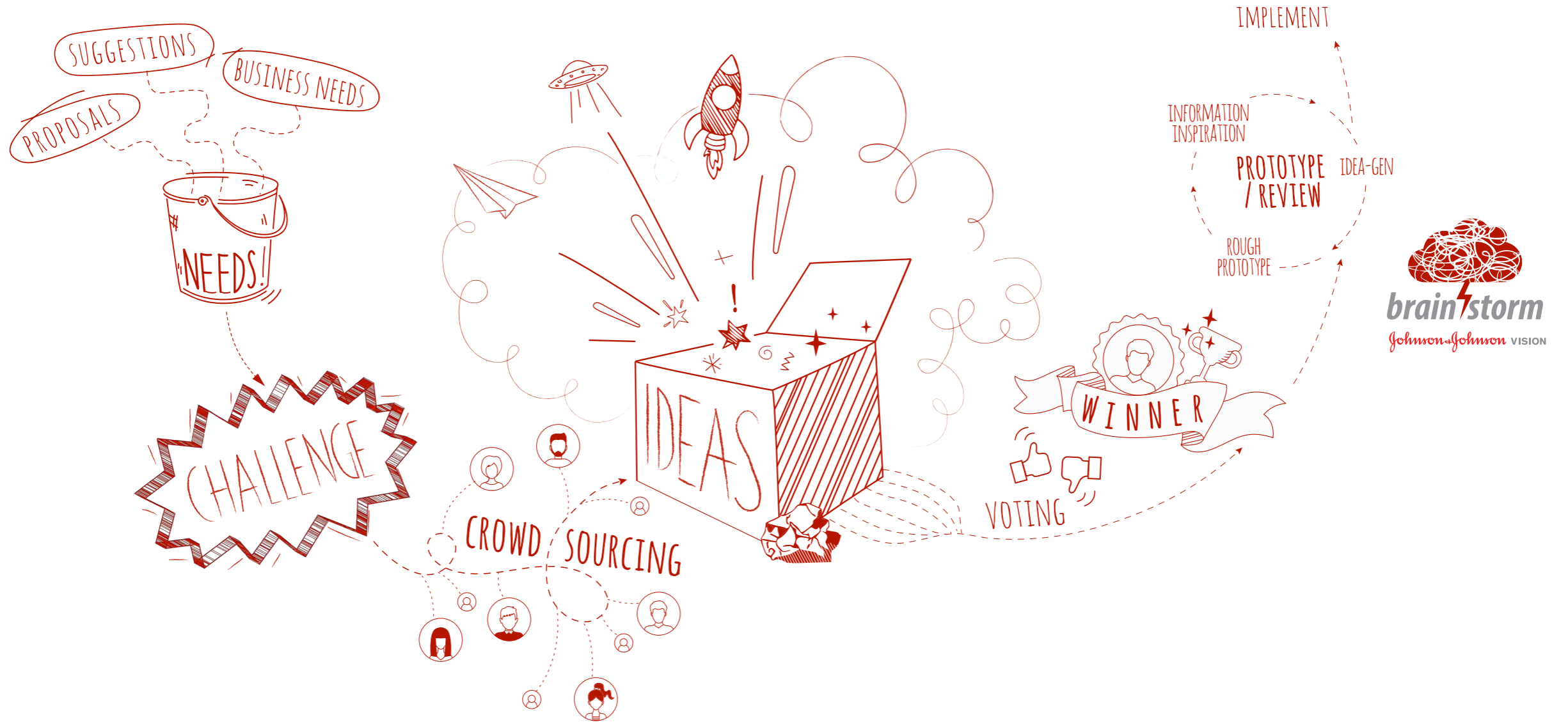
**Lean
Yellow
Belt**



Central Solutions
supported by:



**Information
Security
Pass**





Johnson & Johnson VISION 

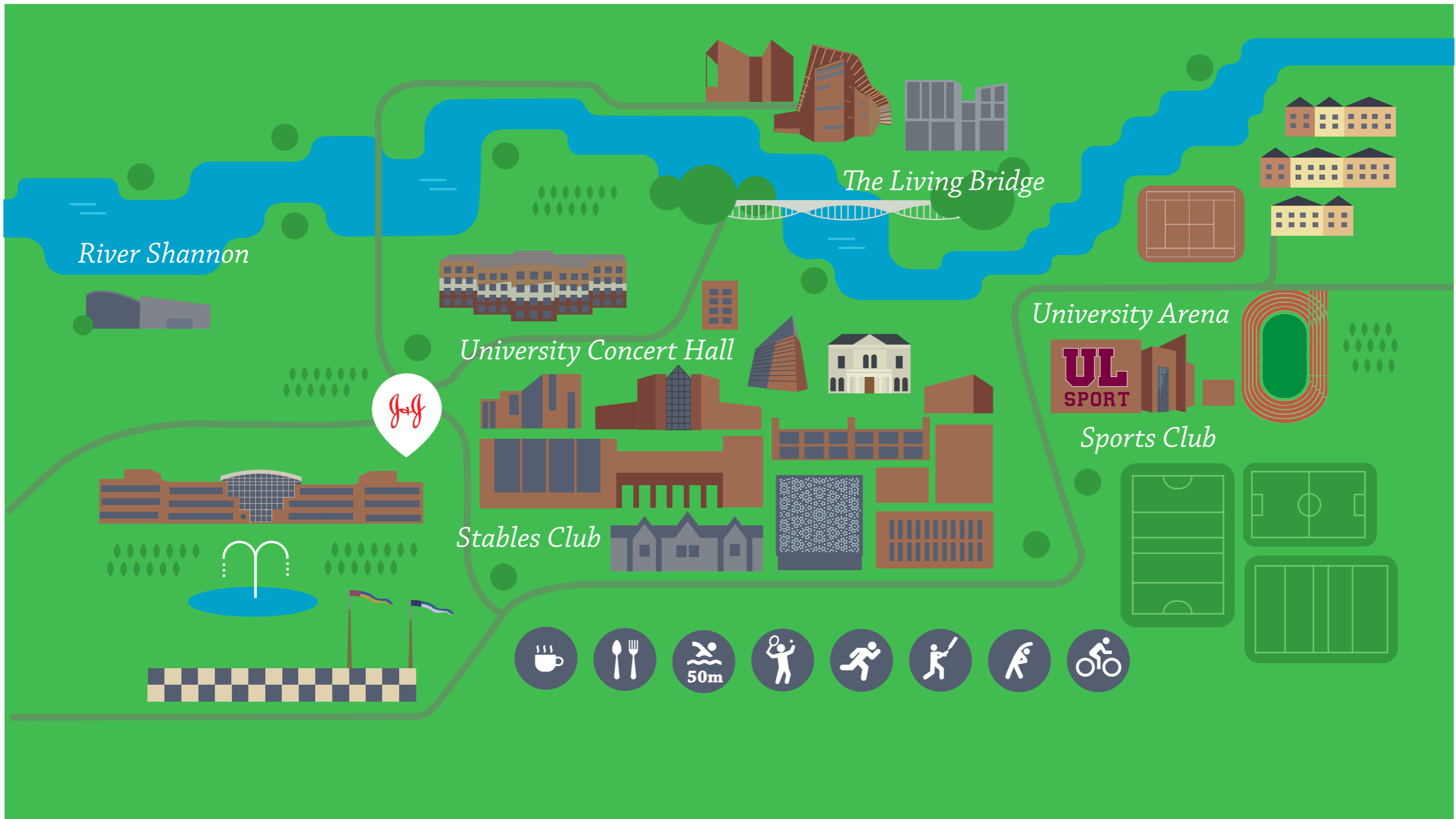

**JJVC Upskilling
2017**

 **READY
TO LEARN
MORE?**  **TO TAKE ON
NEW
CHALLENGES?** **WANT THE
CHANCE TO GET A
B. ENG?** 

Starting in **September 17'** we aim to deliver
the **JJVC specific designed:**

**Level 7 Bachelor of Engineering degree
(B. Eng) in Manufacturing Technology**
in a part-time flexible mode

**Lots more detail to come soon, but if you feel this is something
you might be interested in please discuss with your METL or Manager**



River Shannon

The Living Bridge

University Concert Hall

University Arena

UL
SPORT

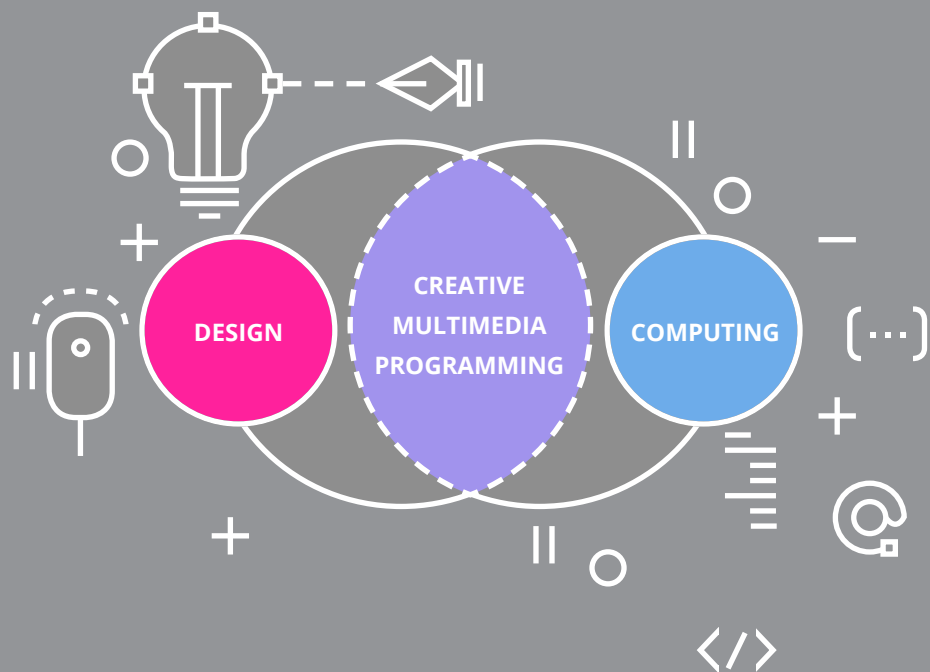
Sports Club

Stables Club



-
-
-
-
-
-
-

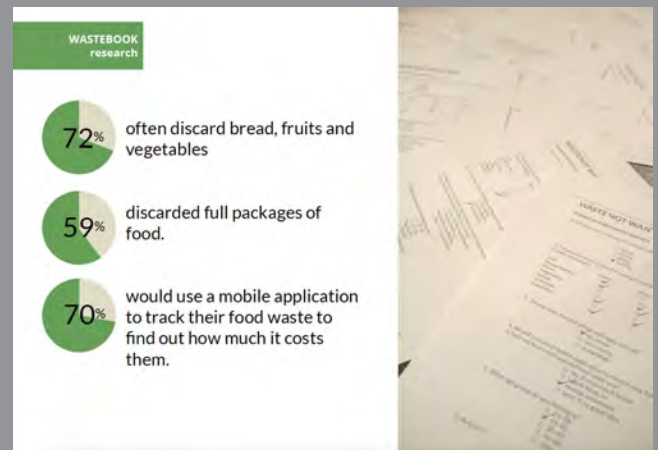
/*PORTFOLIO OF WORK CREATED DURING
HDIP IN CREATIVE MULTIMEDIA PROGRAMMING
LIT 2015/16*/



ZOFIA IWANEK

WASTEBOOK application - the idea

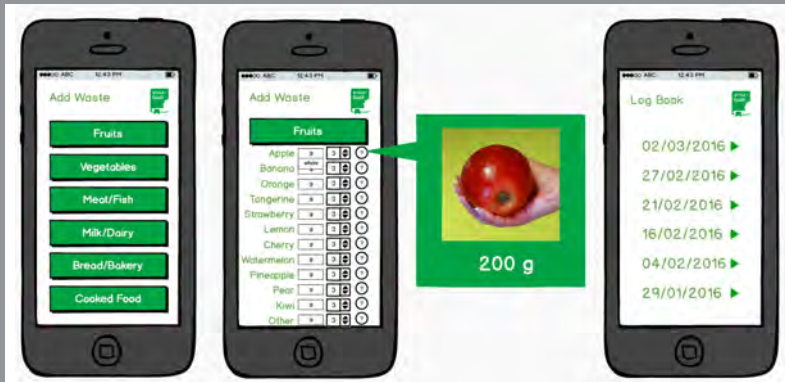
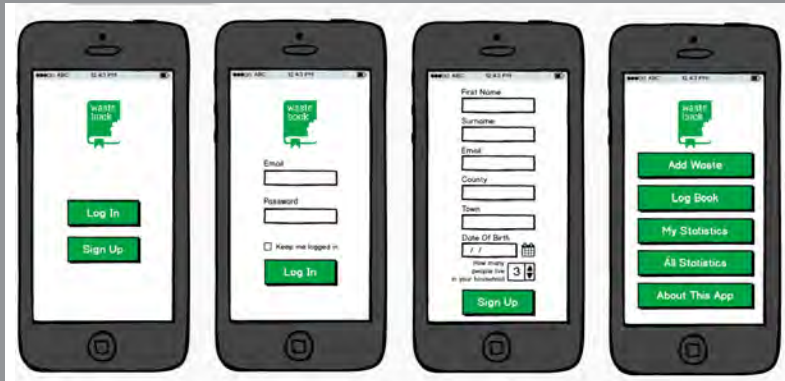
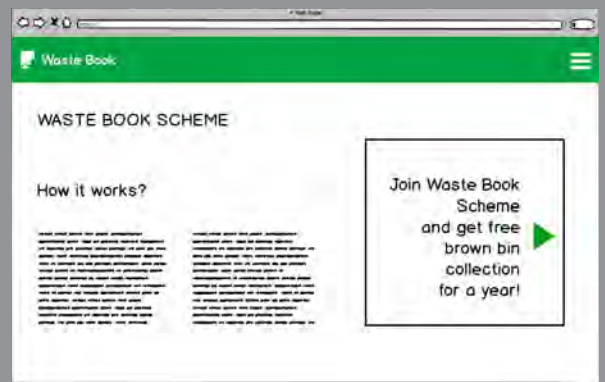
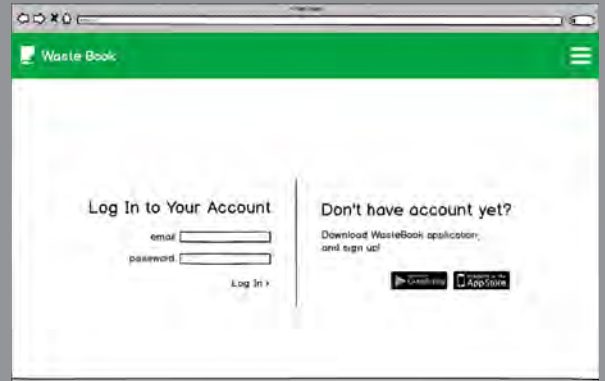
For the Final Year Project, we were asked to choose a category from The RSA Student Design Awards Competition. One of them was: Waste Not, Want Not. The brief was: **To design a way to encourage and support individuals, households, businesses and/or communities to reduce food waste.**



WASTEBOOK app would allow users to easily record types and quantities of food that they discard. It would give an idea to users about the estimated cost of discarded food on an individual basis.

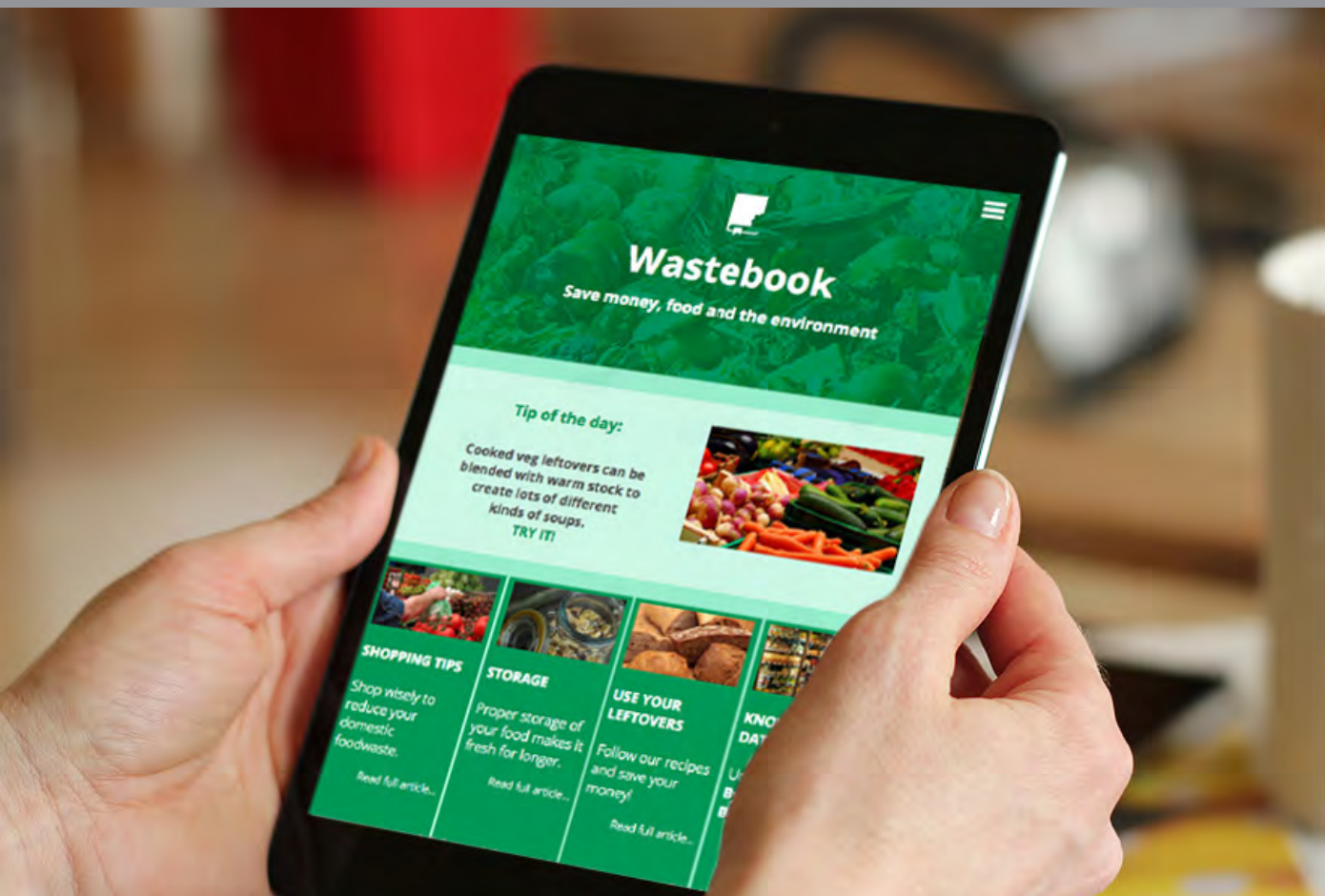
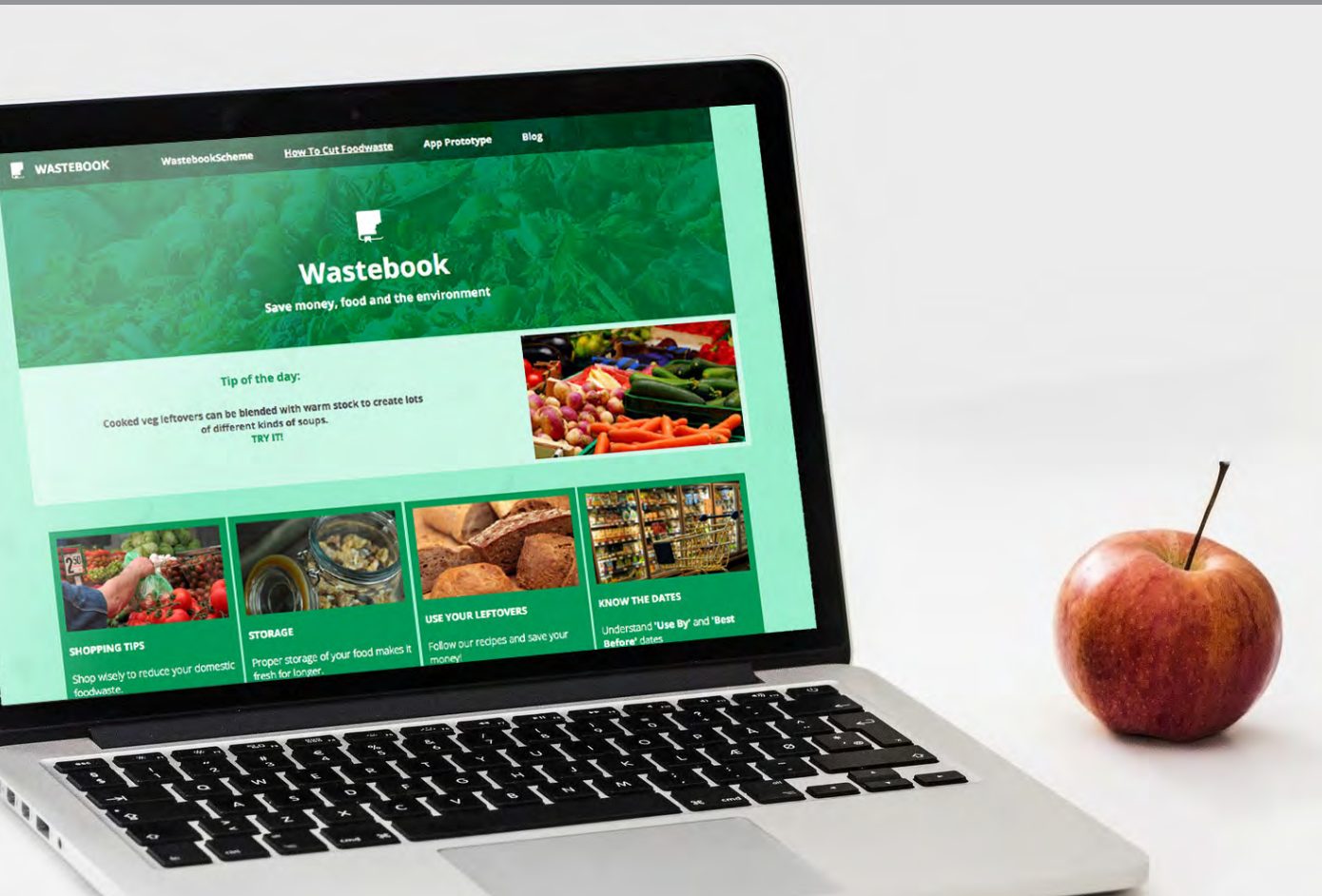
It could also provide hard statistical data as to the scale of household wastage and types of food waste to governments, agencies and environmental groups who campaign on these issues. Currently food wastage is estimated.

WASTEBOOK application - Balsamiq wireframe

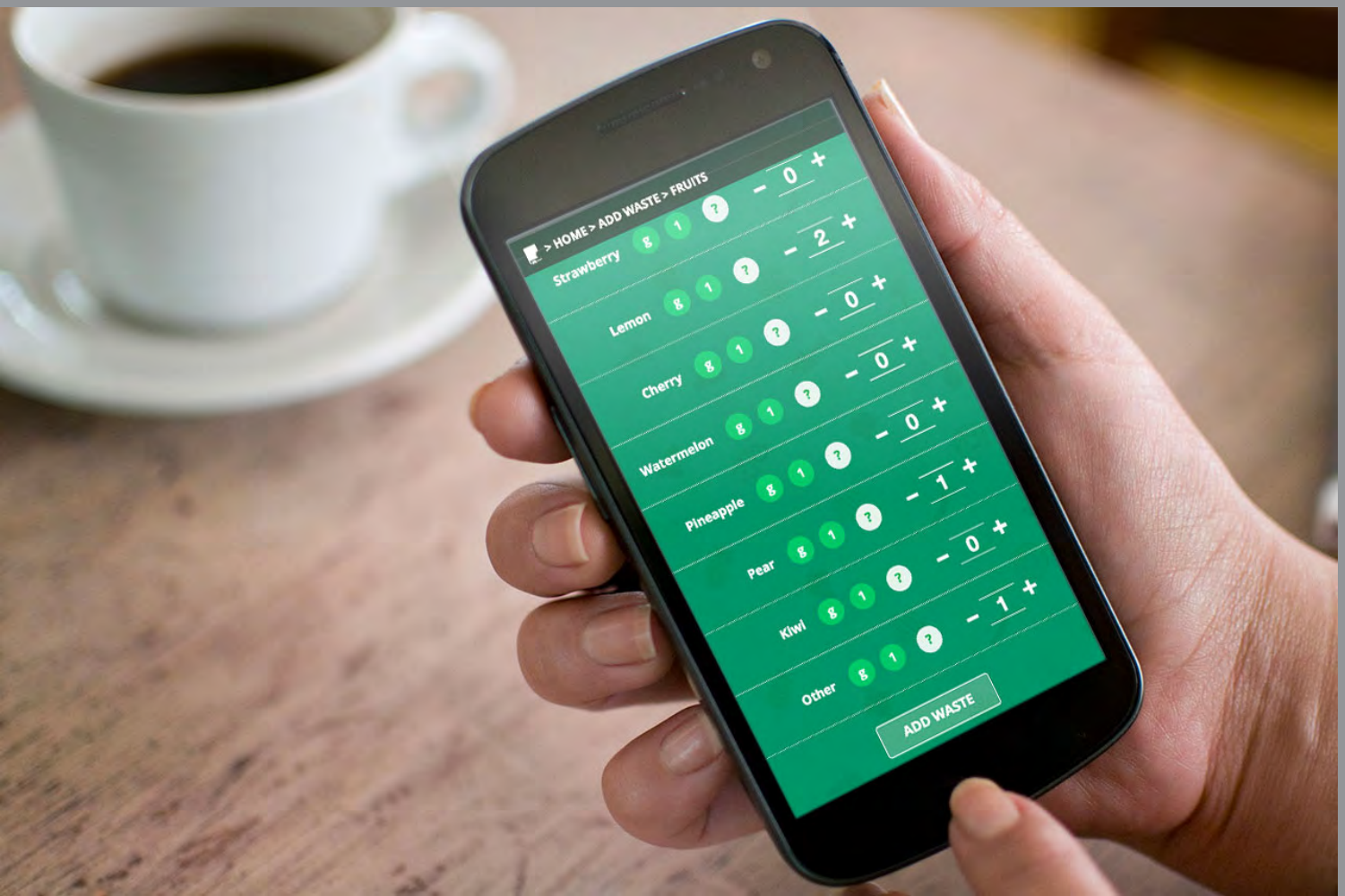


WASTEBOOK application - web design

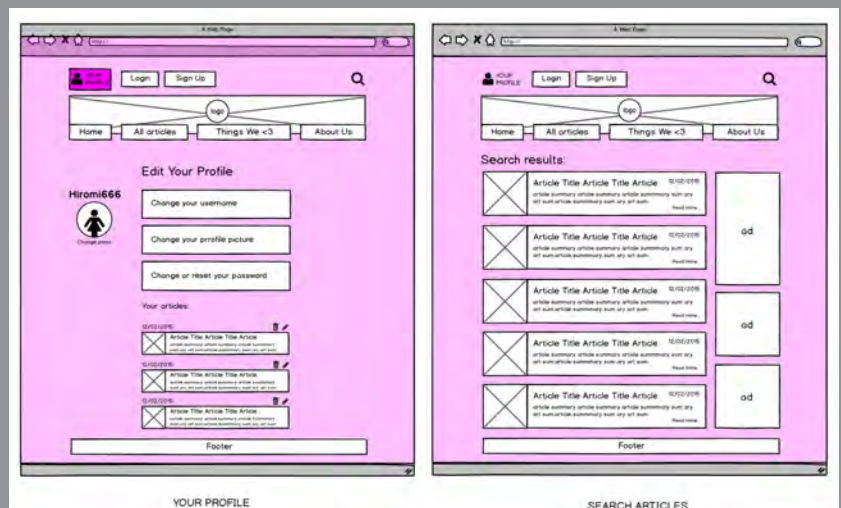
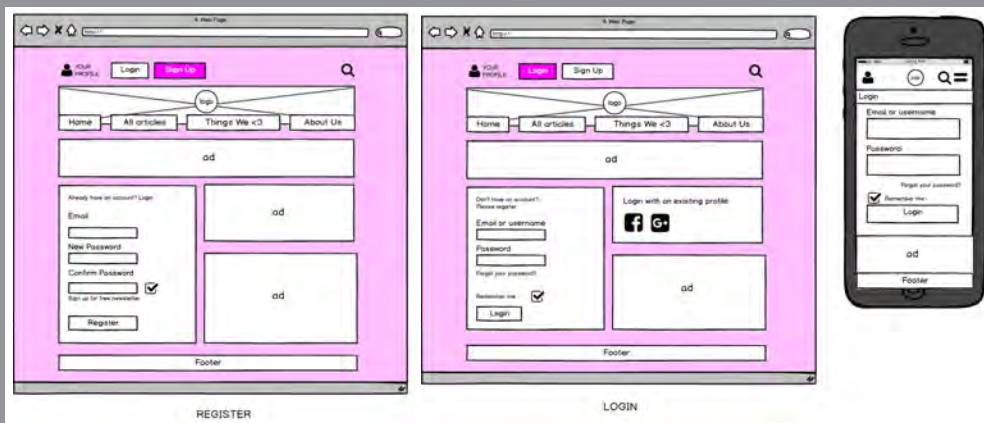
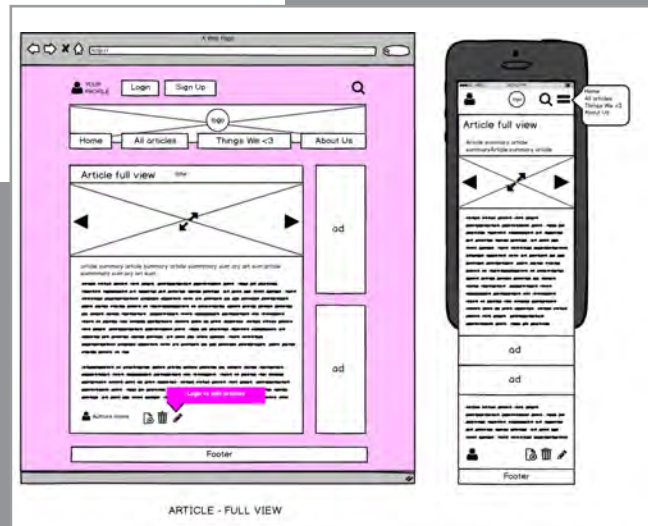
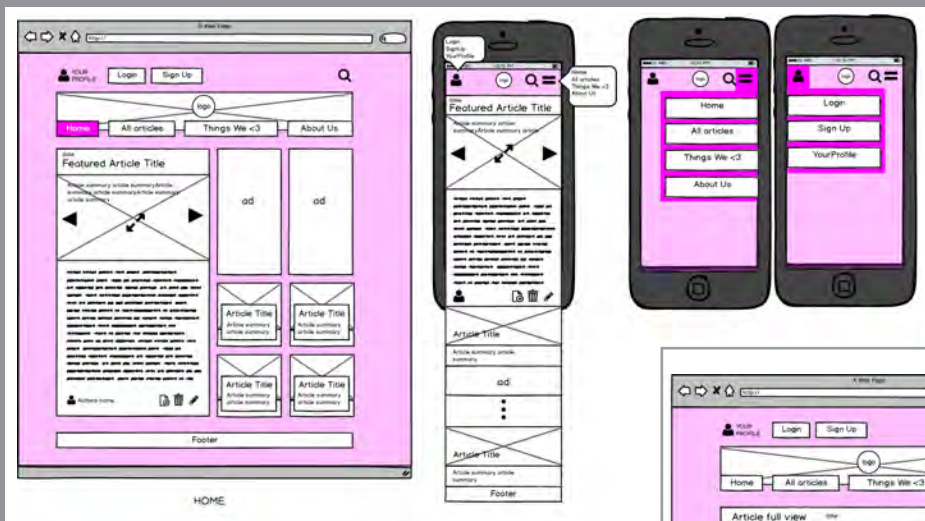




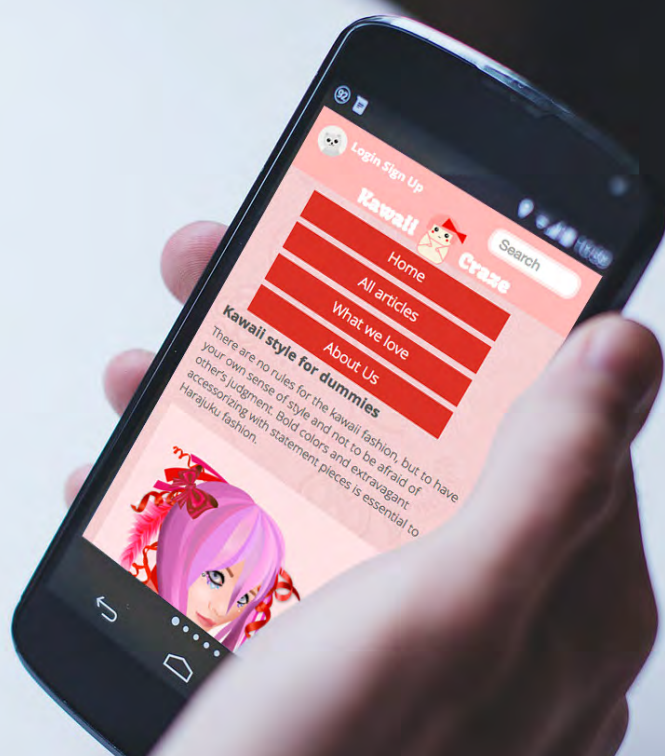
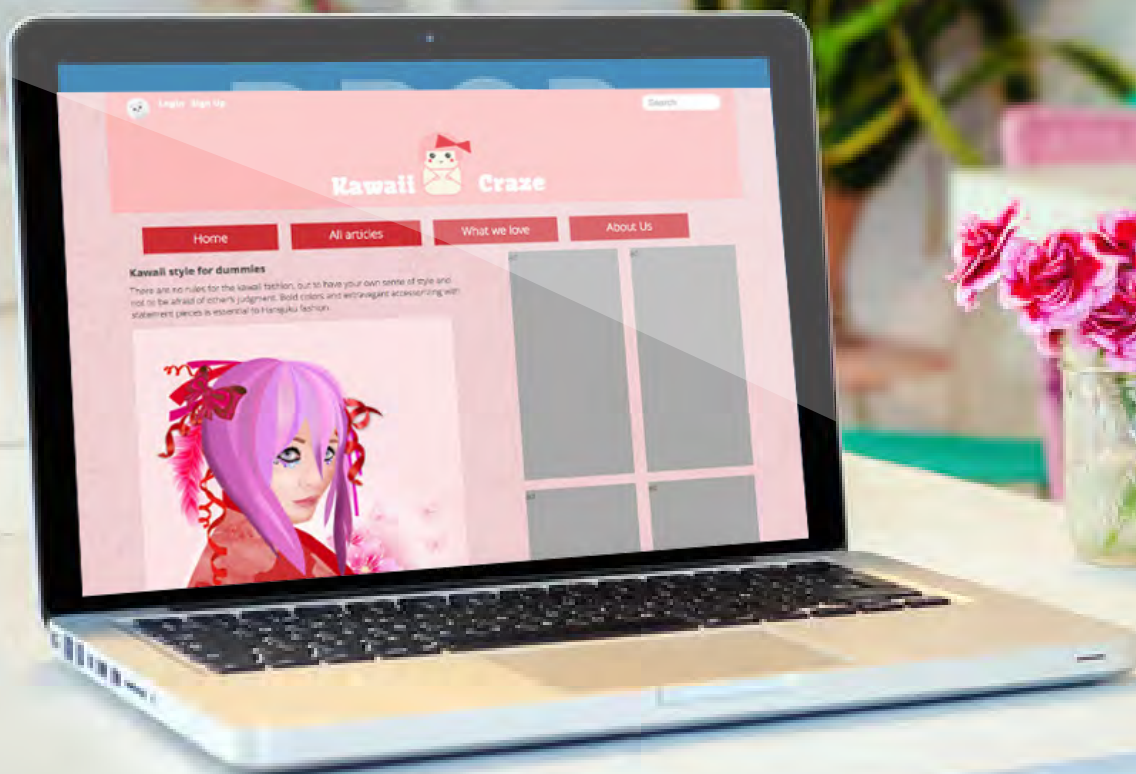
WASTEBOOK application - app design



KAWAII CRAZE - Balsamiq wireframe



KAWAII CRAZE - web design



KAWAII CRAZE - illustrations



CHARITY WEBSITE - JavaScript project

Brief: Develop a web application that allows a user to donate to a charity/cause with the functionality.

The form above should be tailored to fit your web application. Enforce the following rules:

All fields (except the personalized) message should have a value.

Valid email address.

Credit card number should be of the following format 9999-9999-9999-9999.

Date should be valid date in the format DD/MM/YYYY.

Only one type should be able to be selected.

If the same as above check box is selected the first name and last name should be copied down.

When the submit button is selected the user should be given a confirmation of all details entered. Example of enhancements – calendar widgets for selecting dates, tool tips, visual effects, draggable elements etc.

If a person donates a certain amount of money they can do one (or more) of the following:

- Name a Tree
- Save a Tree
- Add a star to the tree
- Name a Star

Grade achieved: 88.57%



